

AD 2. AERÓDROMOS**SUMO AD 2.6-1 INDICADOR DEL LUGAR Y NOMBRE DEL AERÓDROMO**

SUMO - MELO/Internacional de Cerro Largo

SUMO 2.6-2 DATOS GEOGRÁFICOS Y ADMINISTRATIVOS DEL AERÓDROMO

1	<i>Coordenadas del ARP y emplazamiento en el AD</i>	322033S 0541319W Ubicación VOR MLO
2	<i>Dirección y distancia desde (ciudad)</i>	11 KM al NW de la ciudad de Melo
3	<i>Elevación/temperatura de referencia</i>	111 M (364 FT) / 31°C
4	<i>Ondulación geoidal en AD PSN ELEV</i>	13 M
5	<i>MAG VAR/Cambio anual</i>	13° W (JAN 2015) / 0.15° creciente
6	<i>Explotador del aeródromo, dirección, teléfono, fax, dirección de correo electrónico, dirección AFS, dirección del sitio web del AD</i>	Dirección Nacional de Aviación Civil e Infraestructura Aeronáutica Aeropuerto Internacional de Cerro Largo Melo. P.O. Box 36 CP. 37000 MELO Tel.: 4640 2422 Fax: 4640 2027 e-mail: sumo@dinacia.gub.uy AFS: SUMOYTYX
7	<i>Tipos de tránsito permitido (IFR/VFR)</i>	IFR/VFR
8	<i>Observaciones</i>	Nil

SUMO AD 2.6-3 HORAS DE FUNCIONAMIENTO

1	<i>Explotador del AD</i>	Lunes a viernes 11:00 a 19:00 UTC. Sábados, Domingos, Feriados y otras horas O/R
2	<i>Aduana e inmigración</i>	O/R en Aeródromo
3	<i>Dependencias de sanidad</i>	En la ciudad
4	<i>Oficina de notificación AIS</i>	Nil
5	<i>Oficina de notificación ATS (ARO)</i>	Igual que el Explotador del AD
6	<i>Oficina de notificación MET</i>	Nil
7	<i>ATS</i>	☛ Lunes a viernes (excepto feriados) de 11:00 a 23:00 UTC.
8	<i>Abastecimiento de combustible</i>	Igual que el Explotador del AD
9	<i>Servicios de escala</i>	Igual que el Explotador del AD
10	<i>Seguridad</i>	Igual que el Explotador del AD
11	<i>Descongelamiento</i>	Nil
12	<i>Observaciones</i>	Nil

SUMO AD 2.6-4 INSTALACIONES Y SERVICIOS DE ESCALA

1	<i>Instalaciones de manipulación de la carga</i>	Nil
2	<i>Tipos de combustible/lubricante</i>	Nafta 100, JP1/ Aceite: Nil
3	<i>Instalaciones/capacidad de reabastecimiento</i>	Nafta 100 9.000 L JP1 9.000 L
4	<i>Instalaciones de descongelamiento</i>	Nil
5	<i>Espacio de hangar para aeronaves visitantes</i>	En Aeroclub
6	<i>Instalaciones para reparaciones de aeronaves visitantes</i>	Reparaciones menores.
7	<i>Observaciones</i>	Nil

SUMO AD 2.6-5 INSTALACIONES Y SERVICIOS PARA LOS PASAJEROS

1	<i>Hoteles</i>	En la ciudad
2	<i>Restaurantes</i>	En la ciudad
3	<i>Transporte</i>	Servicio de taxímetros y remises O/R
4	<i>Instalaciones y servicios médicos</i>	En la ciudad.
5	<i>Oficinas bancarias y de correos</i>	En la ciudad
6	<i>Oficina de turismo</i>	En la ciudad - Intendencia Municipal - Tel. 0462- 6551
7	<i>Observaciones</i>	Nil

SUMO AD 2.6-6 SERVICIOS DE SALVAMENTO Y DE EXTINCIÓN DE INCENDIOS

1	<i>Categoría del AD para la extinción de incendios</i>	☛ Nil
2	<i>Equipo de salvamento</i>	1 Ambulancia
3	<i>Capacidad para retirar aeronaves inutilizadas</i>	Nil
4	<i>Observaciones</i>	En caso de accidente mayor apoyo de aeronaves FAU de respuesta inmediata con personal de rescate FAU, personal de bomberos y facultativos especializados en politraumatizado grave.

SUMO AD 2.6-7 DISPONIBILIDAD SEGÚN LA ESTACIÓN DEL AÑO

1	<i>Tipos de equipo de limpieza</i>	Nil
---	------------------------------------	-----

SUMO AD 2.6-8 DATOS SOBRE LA PLATAFORMA, CALLES DE RODAJE Y PUNTOS DE VERIFICACIÓN

1	<i>Superficie y resistencia de la plataforma</i>	Superficie: tratamiento bituminoso Resistencia: 10/F/D/Z/T
2	<i>Ancho, superficie y resistencia de las calles de rodaje</i>	Ancho: 15 M Superficie: tratamiento bituminoso Resistencia: 10/F/D/Z/T
3	<i>Emplazamiento y elevación ACL</i>	THR RWY 07 (322028.9S/0541324.9W) 111 M
4	<i>Puntos de verificación VOR/INS</i>	Nil
5	<i>Observaciones</i>	Nil

SUMO AD 2.6-9 SISTEMA DE GUÍA Y CONTROL DEL MOVIMIENTO EN LA SUPERFICIE Y SEÑALES

1	<i>Uso de signos ID en los puestos de aeronaves Líneas de guía TWY y sistemas de guía visual de atraque y estacionamiento de los puestos de aeronaves</i>	Nil
2	<i>Señales y LGT de RWY y TWY</i>	RWY: Señales: designadores de pista, eje y umbral. ● LGT: Nil. TWY: Señales: eje de calle de rodaje. ● LGT: Nil.
3	<i>Barras de parada</i>	Nil
4	<i>Observaciones</i>	Nil

SUMO AD 2.6-10 OBSTÁCULOS DEL AERÓDROMO

<i>En las áreas de aproximación/TKOF</i>			<i>En el área de circuito y en el AD</i>		<i>Observaciones</i>
1			2		3
<i>RWY/área afectada</i>	<i>Tipo de obstáculo</i>	<i>Elevación</i>	<i>Tipo de obstáculo</i>	<i>Elevación</i>	Nil
	<i>Señales y LGT</i>	<i>Coordenadas</i>	<i>Señales y LGT</i>	<i>Coordenadas</i>	
a	b	c	a	b	
25 Arbol		32°1947S/ 054°1202S(*)	Antena 160 mts MSL/ 525 ft balizaje diurno y nocturno.	32°2207S 54°1253W(*)	

SUMO AD 2.6-11 INFORMACIÓN METEOROLÓGICA PROPORCIONADA

1	<i>Oficina MET asociada</i>	MELO
2	<i>Horas de servicio</i> <i>Oficina MET fuera de horario</i>	☛ Igual que el Explotador del AD
3	<i>Oficina responsable de la preparación TAF</i> <i>Periodos de validez</i>	Oficina de vigilancia MET CARRASCO (O/R)
4	<i>Tipo de pronóstico de aterrizaje</i> <i>Intervalo de emisión</i>	Nil
5	<i>Instrucciones/consulta proporcionada</i>	O/R
6	<i>Documentación de vuelo</i> <i>Idioma(s) utilizado(s)</i>	Nil
7	<i>Cartas y demás información disponible para instrucción o consulta</i>	Nil
8	<i>Equipo suplementario disponible para proporcionar información</i>	Nil
9	<i>Dependencias ATS que reciben información</i>	MELO TWR
10	<i>Información adicional (limitación de servicio, etc.)</i>	Nil

SUMO AD 2.6-12 CARACTERÍSTICAS FÍSICAS DE LAS PISTAS

<i>Designadores Número de pista</i>	<i>BRG GEO</i>	<i>Dimensiones de RWY (M)</i>	<i>Resistencia (PCN) y superficie de RWY y SWY</i>	<i>Coordenadas de THR. Coordenadas extremo RWY. Ondulación geoidal para cada THR</i>	<i>Elevación THR y elevación máxima de TDZ de RWY para APP precisión</i>
1	2	3	4	5	6
07	☛061°	1 512 x 30	10/F/D/Z/T Tratamiento bituminoso	322028.85S 0541324.85W ☛322028.85S ☛0541324.85W ☛GUND 13.1 M	THR 111 M/364 FT
25	☛241°	1 512 x 30	10/F/D/Z/T Tratamiento bituminoso	322003.92S 0541235.24W ☛322003.92S ☛0541235.24W ☛GUND 13.1 M	THR 102 M/335 FT
<i>Pendiente de RWY-SWY</i>	<i>Dimensiones SWY (M)</i>	<i>Dimensiones CWY (M)</i>	<i>Dimensiones de franja (M)</i>	<i>OFZ</i>	<i>Observaciones</i>
7	8	9	10	11	12
+0.9%/-0.9%/-1.3%/ -0.1%/-0.5%/-1.1% (100 M) (305 M) (435 M) (435 M) (195 M) (42 M)	Nil	Nil	1 620 x 145	Nil	Nil
+1.1%/+0.5%/+0.1%/ +1.3%/+0.9%/-0.9% (42 M) (195 M) (435 M) (435 M) (305 M) (100 M)	Nil	Nil	1 620 x 145	Nil	Nil

SUMO AD 2.6-13 DISTANCIAS DECLARADAS

<i>Designador RWY</i>	<i>TORA (M)</i>	<i>TODA (M)</i>	<i>ASDA (M)</i>	<i>LDA (M)</i>	<i>Observaciones</i>
1	2	3	4	5	6
07	1 512	1 512	1 512	1 512	Nil
25	1 512	1 512	1 512	1 512	Nil

SUMO AD 2.6-14 LUCES DE APROXIMACIÓN Y DE PISTA

<i>Designador RWY</i>	<i>Tipo LGT APCH LEN INTST</i>	<i>Color LGT THR WBAR</i>	<i>PAPI VASIS (MEHT)</i>	<i>LEN, LGT TDZ</i>	<i>Longitud espacia- do, color INTST LGT eje RWY</i>	<i>Longitud espacia- do, color INTST LGT borde RWY</i>	<i>Color WBAR LGT extremo RWY</i>	<i>LEN (M) color LGT SWY</i>	<i>Observaciones</i>
1	2	3	4	5	6	7	8	9	10
07	Nil	☛ Nil	Nil	Nil	Nil	☛ Nil	☛ Nil	Nil	Nil
25	Nil	☛ Nil	Nil	Nil	Nil	☛ Nil	☛ Nil	Nil	Nil

SUMO AD 2.6-15 OTRAS LUCES, FUENTE SECUNDARIA DE ENERGÍA

1	<i>Emplazamiento, características y horas de funcionamiento ABN/IBN</i>	☛ ABN: Nil / IBN: Nil
2	<i>Emplazamiento LDI y LGT Anemómetro LDI y LGT</i>	WDI: 260 M NW del ARP, iluminado ☛ Anemómetro: Nil
3	<i>Luces de borde y eje de TWY</i>	Borde: en todo el recorrido Centro: Nil
4	<i>Fuente auxiliar de energía/tiempo de conmutación</i>	Equipo secundario de energía: Grupo electrógeno de emergencia de 26 Kw (manual automático 10 ").
5	<i>Observaciones</i>	Nil

SUMO AD 2.6-16 ÁREA DE ATERRIJAJE DE HELICÓPTEROS

1	<i>Coordenadas TLOF o THR de FATO</i>	Nil
2	<i>Elevación de TLOF y/o FATO M/FT</i>	Nil
3	<i>Dimensiones, superficie, resistencia, señales de las áreas TLOF y FATO</i>	Nil
4	<i>BRG geográfica y MAG de FATO</i>	Nil
5	<i>Distancia declarada disponible</i>	Nil
6	<i>Luces APP y FATO</i>	Nil
7	<i>Observaciones</i>	Nil

SUMO AD 2.6-17 ESPACIO AÉREO ATS

1	<i>Designación y límites laterales</i>	MELO CTR Arco 10 NM (18 KM) con centro en 322032.8S 0541319.1W. MELO ATZ Arco 4 NM con centro en 322032.8S 0541319.1W
2	<i>Límites verticales</i>	CTR: GND hasta FL 055 ATZ: GND hasta 450 m
3	<i>Clasificación del espacio aéreo</i>	☛ De Lunes a Viernes (excepto feriados) de 11:00 a 23:00 UTC: "C"; ☛ otros "G"
4	<i>Distintivo de llamada de la dependencia ATS Idioma(s)</i>	Melo torre Español
5	<i>Altitud de transición</i>	900 M
6	<i>Observaciones</i>	Nil

SUMO AD 2.6-18 INSTALACIONES DE COMUNICACIONES ATS

<i>Designación del servicio</i>	<i>Distintivo de llamada</i>	<i>Frecuencia</i>	<i>Horas de funcionamiento</i>	<i>Observaciones</i>
1	2	3	4	5
TWR	Melo Torre	118.6 MHZ 122.1 MHZ	H24	Nil

SUMO AD 2.6-19 RADIOAYUDAS A LA NAVEGACIÓN Y ATERRIZAJE

<i>Tipo de ayuda, CAT de ILS/MLS (Para VOR/ILS/ MLS, se indica VAR)</i>	<i>ID</i>	<i>Frecuencia</i>	<i>Horas de funciona- miento</i>	<i>Coordenadas del emplazamiento de la antena transmisora</i>	<i>Elevación de la antena transmisora del DME</i>	<i>Observaciones</i>
1	2	3	4	5	6	7
VOR	MLO	114.3 MHZ	H24	322032.8S 0541319.1W	Nil	Nil

SUMO AD 2.6-22 PROCEDIMIENTO DE VUELO

☛ Mínimos IFR para el despegue

☛ Los mínimos aplicables para el despegue en términos de techo y visibilidad, serán los mínimos previstos para el procedimiento de aproximación instrumental publicado para la pista en uso. En caso de ser necesaria una circulación visual, se aplicarán los mínimos publicados para ésta.

- a) ☛ Las aeronaves deberán estar equipadas con el instrumental necesario para la operación;
- b) ☛ Las radioayudas necesarias deberán estar operativas

☛ Mínimos IFR para el aterrizaje

☛ Los mínimos aplicables para el aterrizaje en términos de techo y visibilidad, serán los mínimos previstos para el procedimiento de aproximación instrumental publicado para la pista en uso.

Mínimas de separación vertical en el Circuito de Tránsito de Melo

Nil.

Limitaciones de uso

Aeródromo limitado a operaciones en condiciones meteorológicas de vuelo visual.

SUMO AD 2.6-24 CARTAS RELATIVAS AL AERÓDROMO

Plano de aeródromo/helipuerto - OACI	AD 2.6-11
☛ Carta de aproximación por instrumentos - OACI VOR RWY 25	AD 2.6-13

PLANO DE AERODROMO/
HELIPUERTO - OACI

32°20'33"S
054°13'19"W
ELEV 111
(364)

TWR 118.6 - 122.1
PLATAFORMA 118.6 - 122.1

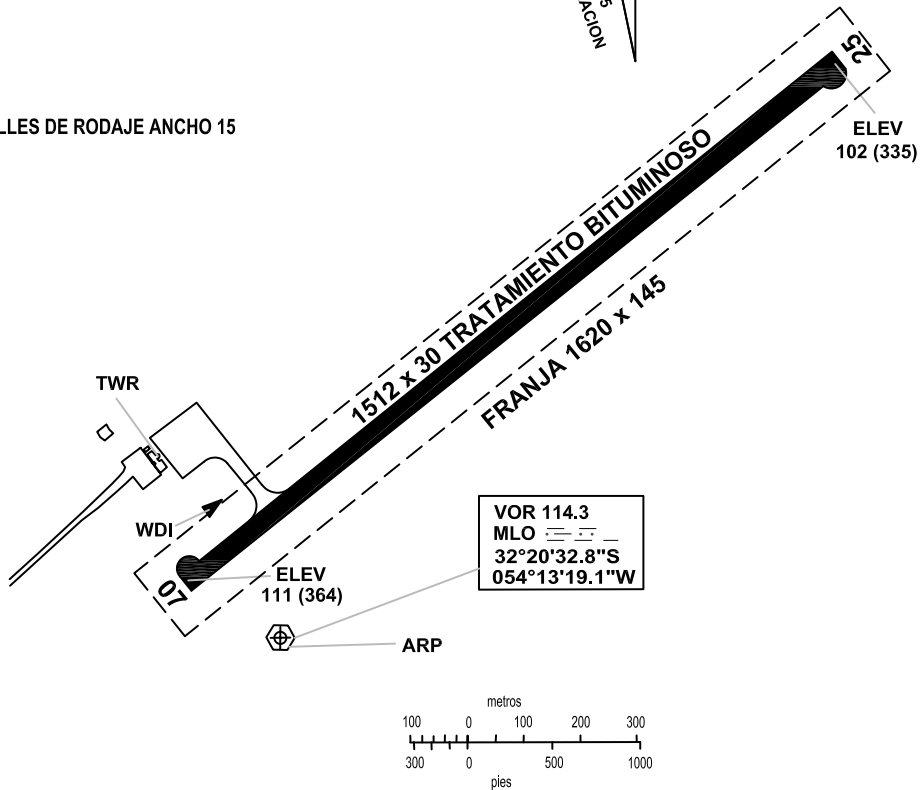
MELO/Int'l de
Cerro Largo

RWY	DIRECCION	THR	GUND	RESISTENCIA
07	072°	32°20'28.85"S 54°13'24.85"W	13.1 M	PCN 10/F/D/Z/T
25	252°	32°20'03.92"S 54°12'35.24"W	13.1 M	Plataforma y calle de rodaje

VAR 13° W - 2015
ANUAL 9° W
REGIMEN VARIACION

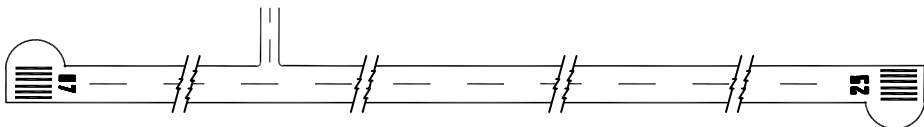
ELEVACIONES EN METROS (Y PIES)
DIMENSIONES EN METROS
LAS MARCACIONES SON MAGNETICAS

CALLES DE RODAJE ANCHO 15

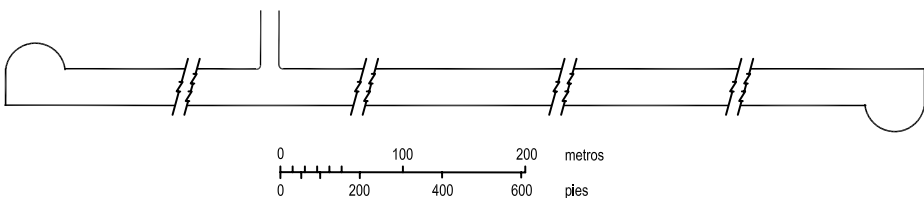


Cambio:
Ayudas luminosas y ABN, NDB eliminado

SEÑALES RWY 07/25 Y CALLES DE SALIDA



AYUDAS LUMINOSAS RWY 07/25 Y CALLES DE SALIDA



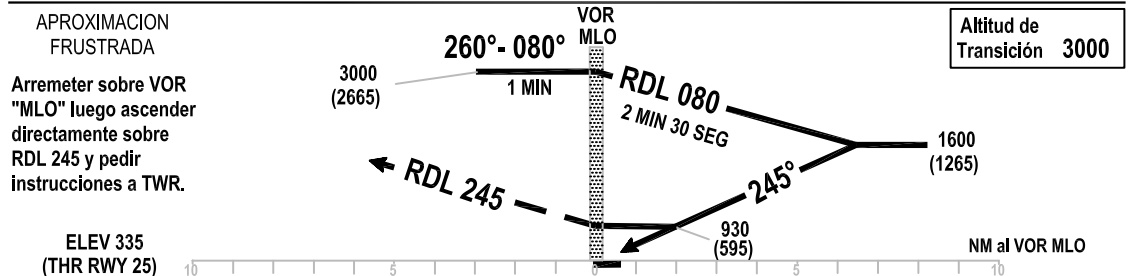
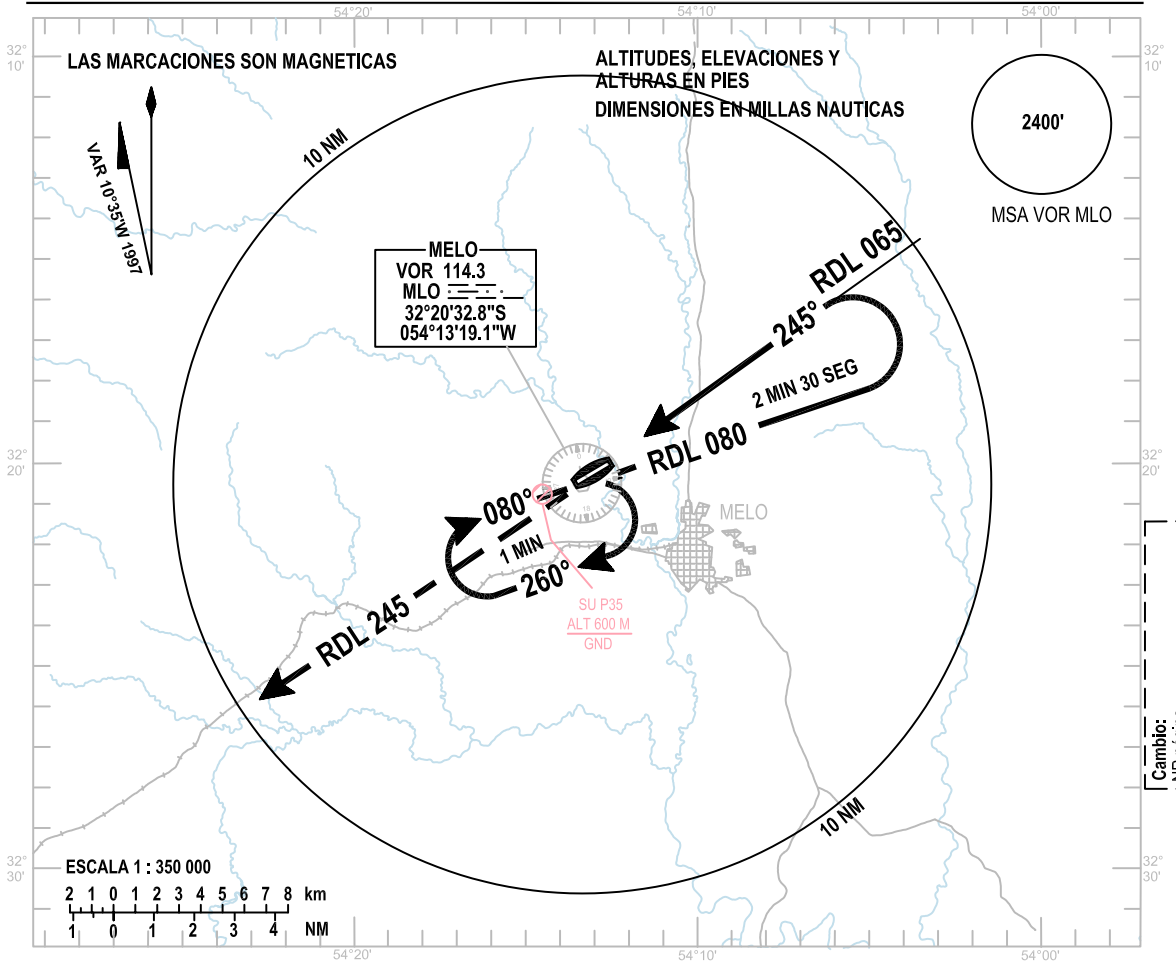
**PÁGINA
INTENCIONALMENTE
EN BLANCO**

CARTA DE
APROXIMACION
POR INSTRUMENTOS
- OACI

ELEVACION
DE AERODROMO **364 FT**
LAS ALTURAS ESTAN REFERIDAS
AL THR RWY 25 - ELEV 335 FT

TWR 118.6 - 122.1

MELO/Intl de
Cerro Largo
VOR
RWY 25



OCA/H		A	B	C
Aproximación Directa	VOR		930 (595)	
	VIS		1500 M	
En circuito			930 (566)	
VIS			2500 m	

**PÁGINA
INTENCIONALMENTE
EN BLANCO**