

AD 2. AERÓDROMOS**SULS AD 2.5-1 INDICADOR DEL LUGAR Y NOMBRE DEL AERÓDROMO**

SULS - MALDONADO/Intl C/C Carlos A. Curbelo "Laguna del Sauce" (Punta del Este)

SULS 2.5-2 DATOS GEOGRÁFICOS Y ADMINISTRATIVOS DEL AERÓDROMO

1	<i>Coordenadas del ARP y emplazamiento en el AD</i>	☛345127S 0550553W Ubicación: centro geométrico del aeródromo
2	<i>Dirección y distancia desde (ciudad)</i>	15 KM al WNW de la ciudad de Maldonado/ Punta del Este
3	<i>Elevación/temperatura de referencia</i>	29 M (95 FT) / 29°C
4	<i>Ondulación geoidal en AD PSN ELEV</i>	13 M
5	<i>MAG VAR/Cambio anual</i>	12° W (JAN 2020) / 0.14° creciente
6	<i>Explotador del aeródromo, dirección, teléfono, fax, dirección de correo electrónico, dirección AFS, dirección del sitio web del AD</i>	Consorcio Aeropuertos Intl S.A. (C.A.I.S.A.) Aeropuerto Intl C/C Carlos A. Curbelo "Laguna del Sauce" Ruta 93 KM 113 Maldonado Tel: 4255 9777 - 4255 9387 - 4255 9388 Fax: 4255 9389 e-mail: caisa@puntadeleste.aero AFS: SULSYPYX (OPS) Sitio web: www.puntadeleste.aero
7	<i>Tipos de tránsito permitido (IFR/VFR)</i>	IFR/VFR
8	<i>Observaciones</i>	☛Coordinador Administrativo: DINACIA

SULS AD 2.5-3 HORAS DE FUNCIONAMIENTO

1	<i>Explotador del AD</i>	H24
2	<i>Aduana e inmigración</i>	Igual que el Explotador del AD
3	<i>Dependencias de sanidad</i>	☛En horario de vuelos comercial; fuera del horario comercial O/R
4	<i>Oficina de notificación AIS</i>	Nil
5	<i>Oficina de notificación ATS (ARO)</i>	Igual que el Explotador del AD
6	<i>Oficina de notificación MET</i>	Igual que el Explotador del AD
7	<i>ATS</i>	Igual que el Explotador del AD
8	<i>Abastecimiento de combustible</i>	H24
9	<i>Servicios de escala</i>	Igual que el Explotador del AD
10	<i>Seguridad</i>	Igual que el Explotador del AD
11	<i>Descongelamiento</i>	Nil
12	<i>Observaciones</i>	☛Nil

SULS AD 2.5-4 INSTALACIONES Y SERVICIOS DE ESCALA

1	<i>Instalaciones de manipulación de la carga</i>	<ul style="list-style-type: none"> ☛ 4 escaleras motorizadas, 2 Ambulift ☛ 2 Cintas transportadoras, 3 GPU 115v 400hz y 2 GPU 28v ☛ 3 ASU 90 y 1 ASU 140 PSI, 10 chatas y 4 carros cerrados para valijas
2	<i>Tipos de combustible/lubricante</i>	JET A-1 - Nafta 100/130
3	<i>Instalaciones/capacidad de reabastecimiento</i>	<ul style="list-style-type: none"> ☛ ANCAP 2 Tanques JET A-1 100.000 L cada uno ☛ 1 Tanque AVGAS 10.000 L ☛ Unidad Móvil JET A-1 20.000 L ☛ Unidad Móvil AVGAS 900 L ☛ CAISA Unidad Móvil JET A-1 18.500 L
4	<i>Instalaciones de descongelamiento</i>	Nil
5	<i>Espacio de hangar para aeronaves visitantes</i>	Nil
6	<i>Instalaciones para reparaciones de aeronaves visitantes</i>	Nil
7	<i>Observaciones</i>	☛ Aeronaves de carga Asistencia en rampa sin modificación de carga de pago (solo alternados)

SULS AD 2.5-5 INSTALACIONES Y SERVICIOS PARA LOS PASAJEROS

1	<i>Hoteles</i>	En la ciudad Punta del Este/Maldonado
2	<i>Restaurantes</i>	Servicio de bar, restaurant y confitería. (Horario de operación comercial)
3	<i>Transporte</i>	Ómnibus, taxímetros, remises y autos sin chofer.
4	<i>Instalaciones y servicios médicos</i>	<ul style="list-style-type: none"> ☛ Primeros auxilios empresa médica contratada por CAISA ☛ Presencia médica permanente en horario de vuelos comerciales, fuera de horario O/R.
5	<i>Oficinas bancarias y de correos</i>	Oficina Cambio de Moneda en Área Terminal
6	<i>Oficina de turismo</i>	Intendencia Municipal de Maldonado (Información Turística)
7	<i>Observaciones</i>	Nil

SULS AD 2.5-6 SERVICIOS DE SALVAMENTO Y DE EXTINCIÓN DE INCENDIOS

1	<i>Categoría del AD para la extinción de incendios</i>	Categoría 7
2	<i>Equipo de salvamento</i>	Herramientas y equipos de aproximación. Para eventos en Laguna del Sauce, lancha motorizada para salvamento y combate, 6 balsas salvavidas autoinflables con capacidad para 25 personas c/u
3	<i>Capacidad para retirar aeronaves inutilizadas</i>	A coordinar con el operador de aeródromo CAISA
4	<i>Observaciones</i>	Nil

SULS AD 2.5-7 DISPONIBILIDAD SEGÚN LA ESTACIÓN DEL AÑO

1	<i>Tipos de equipo de limpieza</i>	Nil
---	------------------------------------	-----

SULS AD 2.5-8 DATOS SOBRE LA PLATAFORMA, CALLES DE RODAJE Y PUNTOS DE VERIFICACIÓN

1	<i>Superficie y resistencia de la plataforma</i>	Superficie: hormigón asfáltico Resistencia: Plataforma Comercial: PCN 50/F/C/X/T – 45/R/B/W/T Plataforma Aviación General: PCN 30/F/B/X/T
2	<i>Ancho, superficie y resistencia de las calles de rodaje</i>	Ancho: "C","D" 23 M - "E" 10 M - "A" 15 M - "B" 18 M Superficie: hormigón asfáltico Resistencia: "A" PCN 30/F/B/X/T; "B" 20/F/C/Y/T; "C" 57/F/C/X/T; "D" PCN 43/F/C/X/T; "E" PCN 18/F/C/W/T
3	<i>Emplazamiento y elevación ACL</i>	THR RWY 01 (345152.57S/0550537.02W) 29 M ✈️ THR RWY 08 (345135.59S/0550643.68W) 29 M
4	<i>Puntos de verificación VOR/INS</i>	Nil
5	<i>Observaciones</i>	Nil

SULS AD 2.5-9 SISTEMA DE GUÍA Y CONTROL DEL MOVIMIENTO EN LA SUPERFICIE Y SEÑALES

1	<i>Uso de signos ID en los puestos de aeronaves Líneas de guía TWY y sistemas de guía visual de atraque y estacionamiento de los puestos de aeronaves</i>	<ul style="list-style-type: none"> ☛ Indicaciones de guía de rodaje en plataforma. ☛ Señales de identificación de puesto de estacionamiento. ☛ Señales de eje de calle de rodaje y de barra de parada de rueda de nariz, con identificación de tipo de aeronave. ☛ Estacionamiento guiado por Señalero de Aeródromo.
2	<i>Señales y LGT de RWY y TWY</i>	<ul style="list-style-type: none"> ☛ RWY 08: <u>Señales:</u> umbral, designadora de pista, eje de pista, zona de toma de contacto, punto de visada, giro 180° para ACFT letra de clave C, línea indicadora rodaje desde y hacia los TWY, punto de espera para RWY 01-19. <u>Luces:</u> de umbral, de borde, de extremo y borde de giro. ☛ RWY 26: <u>Señales:</u> umbral, designadora de pista, eje de pista, zona de toma de contacto, punto de visada, giro 180° para ACFT letra de clave C, línea indicadora rodaje desde y hacia los TWY, punto de espera para RWY 01-19. <u>Luces:</u> de umbral, de borde, de extremo y borde de giro. ☛ RWY 01: <u>Señales:</u> umbral, designadora de pista, eje de pista, punto de visada, línea indicadora rodaje desde y hacia los TWY, punto de espera para RWY 08-26. <u>Luces:</u> de umbral, de borde y de extremo. ☛ RWY 19: <u>Señales:</u> umbral, designadora de pista, eje de pista, punto de visada, línea indicadora rodaje desde y hacia los TWY, punto de espera para RWY 08-26. <u>Luces:</u> de umbral, de borde y de extremo. ☛ TWY: <u>Señales:</u> eje de calle de rodaje, punto de espera intermedio, punto espera ingreso a pista, instrucciones obligatorias, direccional a puestos de estacionamientos antes del ingreso a plataforma. <u>Luces:</u> de borde.
3	<i>Barras de parada</i>	Nil
4	<i>Observaciones</i>	Nil

SULS AD 2.5-10 OBSTÁCULOS DEL AERÓDROMO

<i>En las áreas de aproximación/TKOF</i>			<i>En el área de circuito y en el AD</i>		<i>Observaciones</i>
1			2		3
<i>RWY/área afectada</i>	<i>Tipo de obstáculo Elevación Señales y LGT</i>	<i>Coordenadas</i>	<i>Tipo de obstáculo Elevación Señales y LGT</i>	<i>Coordenadas</i>	Nil
a	b	c	a	b	
Sin datos			Sin datos		

SULS AD 2.5-11 INFORMACIÓN METEOROLÓGICA PROPORCIONADA

1	<i>Oficina MET asociada</i>	CAP. CURBELO
2	<i>Horas de servicio Oficina MET fuera de horario</i>	H24 -
3	<i>Oficina responsable de la preparación TAF Períodos de validez</i>	Oficina de vigilancia CARRASCO H 24
4	<i>Tipo de pronóstico de aterrizaje Intervalo de emisión</i>	ATIS (vía transmisor del VOR continuo)
5	<i>Instrucciones/consulta proporcionada</i>	Consultas personales: O/R
6	<i>Documentación de vuelo Idioma(s) utilizado(s)</i>	Carta, Carta de Ruta Español
7	<i>Cartas y demás información disponible para instrucción o consulta</i>	S, U, P, T
8	<i>Equipo suplementario disponible para proporcionar información</i>	ATIS
9	<i>Dependencias ATS que reciben información</i>	MALDONADO TWR, OPS
10	<i>Información adicional (limitación de servicio, etc.)</i>	Nil

SULS AD 2.5-12 CARACTERÍSTICAS FÍSICAS DE LAS PISTAS

<i>Designadores Número de pista</i>	<i>BRG GEO</i>	<i>Dimensiones de RWY (M)</i>	<i>Resistencia (PCN) y superficie de RWY y SWY</i>	<i>Coordenadas de THR. Coordenadas extremo RWY. Ondulación geoidal para cada THR</i>	<i>Elevación THR y elevación máxima de TDZ de RWY para APP precisión</i>	
1	2	3	4	5	6	
19	177.68°	1 600 x 38	☛43/F/A/X/T Concreto asfáltico	345100.79S 0550539.56W 345100.79S 0550539.56W GUND 13.1 M	THR 23 M/75 FT	
01	357.68°	1 600 x 38	☛43/F/A/X/T Concreto asfáltico	345152.57S 0550537.02W 345152.57S 0550537.02W GUND 13.1 M	THR 29 M/95 FT	
08	072.42°	2 133 x 45	☛46/F/B/X/T Concreto asfáltico	345135.59S 0550643.68W 345135.59S 0550643.68W GUND 13.1 M	☛THR 29 M/95 FT	
26	252.41°	2 133 x 45	☛46/F/B/X/T Concreto asfáltico	345114.69S 0550523.69W 345114.69S 0550523.69W GUND 13.1 M	☛THR 22 M/72 FT	
<i>Pendiente de RWY-SWY</i>	<i>Dimensiones SWY (M)</i>	<i>Dimensiones CWY (M)</i>	<i>Dimensiones de franja (M)</i>	<i>OFZ</i>	<i>RESA (M)</i>	<i>Observaciones</i>
7	8	9	10	11	☛12	☛13
-0.19%/0%/+0.4%/+0.7%/+0.4%/+0.4 (100 M) (50 M) (480 M) (340 M) (250 M) (380 M)	Nil	Nil	☛1 720 x 280	Nil	☛60 x 60	Nil
-0.4%/0.4%/0.7%/0.4%/0%/+0.19% (380 M) (250 M) (340 M) (480 M) (50 M) (100 M)	Nil	Nil	☛1 720 x 280	Nil	☛60 x 90	Nil
-0.5%/0.2%/0.5%/0.5%/+0.2%/+0.5% (483 M) (1250 M) (400 M)	Nil	Nil	☛2 253 x 280	Nil	☛90 x 90	Desagües abiertos a 76 M del eje de RWY, a ambos lados, a lo largo de la franja.
+0.5%/+0.2%/+0.5%/0.5%/+0.2%/+0.5% (400 M) (1250 M) (483 M)	Nil	Nil	☛2 253 x 280	Nil	☛90 x 90	

SULS AD 2.5-13 DISTANCIAS DECLARADAS

<i>Designador RWY</i>	<i>TORA (M)</i>	<i>TODA (M)</i>	<i>ASDA (M)</i>	<i>LDA (M)</i>	<i>Observaciones</i>
1	2	3	4	5	6
19	1600	1 600	1 600	1 600	Nil
01	1600	1 600	1 600	1 600	Nil
08	2133	2 133	2 133	2 133	Nil
26	2133	2 133	2 133	2 133	Nil

SULS AD 2.5-14 LUCES DE APROXIMACIÓN Y DE PISTA

<i>Designador RWY</i>	<i>Tipo LGT APCH LEN INTST</i>	<i>Color LGT THR WBAR</i>	<i>PAPI VASIS (MEHT)</i>	<i>LEN, LGT TDZ</i>	<i>Longitud espacia- do, color INTST LGT eje RWY</i>	<i>Longitud espacia- do, color INTST LGT borde RWY</i>	<i>Color WBAR LGT extremo RWY</i>	<i>LEN (M) color LGT SWY</i>	<i>Obser- vaciones</i>
1	2	3	4	5	6	7	8	9	10
19	ALS REILS 240 M LIM	Verdes	PAPI	Nil	Nil	1600 M, 60 M Blancas Ambar	Rojo	Nil	Nil
01	Nil REILS	Verdes	PAPI	Nil	Nil	1600 M, 60 M Blancas Ambar	Rojo	Nil	Nil
08	MALSR CAT 1 REILS 720 M LIM	Verdes	PAPI	Nil	Nil	2133 M 60 M Blancas Ambar	Rojo	Nil	Nil
26	ALS REILS 420 M LIM	Verdes	PAPI	Nil	Nil	2133 M 60 M Blancas Ambar	Rojo	Nil	Nil

SULS AD 2.5-15 OTRAS LUCES, FUENTE SECUNDARIA DE ENERGÍA

1	<i>Emplazamiento, características y horas de funcionamiento ABN/IBN</i>	ABN: TWR, GP, FL, W, G. H24
2	<i>Emplazamiento LDI y LGT Emplazamiento Anemómetro y LGT</i>	WDI 680 M del ARP iluminado / WDI 1188 M del ARP Anemómetro: 170 M del eje de pista
3	<i>Luces de borde y eje de TWY</i>	Borde: Todo el TWY Centro: Nil
4	<i>Fuente auxiliar de energía/tiempo de conmutación</i>	☛ Equipo secundario de energía: Grupo electrógeno 120 KW con 10 " de conmutación, grupo electrógeno 410 KW con 13" de conmutación y grupo electrógeno 110 KW 10" de conmutación.
5	<i>Observaciones</i>	Nil

SULS AD 2.5-16 ÁREA DE ATERRIZAJE DE HELICÓPTEROS

1	<i>Coordenadas TLOF o THR de FATO</i>	Nil
2	<i>Elevación de TLOF y/o FATO M/FT</i>	Nil
3	<i>Dimensiones, superficie, resistencia, señales de las áreas TLOF y FATO</i>	
4	<i>BRG geográfica y MAG de FATO</i>	Nil
5	<i>Distancia declarada disponible</i>	Nil
6	<i>Luces APP y FATO</i>	Nil
7	<i>Observaciones</i>	☛ Puesto estacionamiento Helicópteros Plataforma Este

SULS AD 2.5-17 ESPACIO AÉREO ATS

1	<i>Designación y límites laterales</i>	C. CURBELO CTR Arco CTR radio 10 NM con centro en 345129.9S 0550530.2W. C. CURBELO ATZ Círculo de radio 10 NM con centro en 345129.9S 0550530.2W.
2	<i>Límites verticales</i>	CTR: SFC hasta FL 035 ATZ: SFC hasta 750 M
3	<i>Clasificación del espacio aéreo</i>	C
4	<i>Distintivo de llamada de la dependencia ATS Idioma(s)</i>	Capitán Curbelo torre Español, Inglés
5	<i>Altitud de transición</i>	900 M
6	<i>Observaciones</i>	DF en frecuencia 118.3, 122.1, 121.5

SULS AD 2.5-18 INSTALACIONES DE COMUNICACIONES ATS

<i>Designación del servicio</i>	<i>Distintivo de llamada</i>	<i>Frecuencia</i>	<i>Horas de funcionamiento</i>	<i>Observaciones</i>
1	2	3	4	5
TWR	Cap. Curbelo Torre	118.3 MHZ 122.1 MHZ	H24	Nil
G/A/G		122.1 MHZ	H24	Nil

SULS AD 2.5-19 RADIOAYUDAS A LA NAVEGACIÓN Y ATERRIZAJE

<i>Tipo de ayuda, CAT de ILS/MLS (Para VOR/ILS/MLS, se indica VAR)</i>	<i>ID</i>	<i>Frecuencia</i>	<i>Horas de funcionamiento</i>	<i>Coordenadas del emplazamiento de la antena transmisora</i>	<i>Elevación de la antena transmisora del DME</i>	<i>Observaciones</i>
1	2	3	4	5	6	7
VOR/DME	LDS CH 123 X	117.6 MHZ	H24	345129.9S 0550530.2W	030 M/098 FT	Nil

➤SULS AD 2.5-20 REGLAMENTOS DE TRÁNSITO LOCAL

➤1. Procedimientos para la operación de la aeronave B787

➤1.1 Limitaciones

Limitado de operación MTOM 169400 KG.

Especificación de Pista 08/26: 46/F/B/X/T.

Operación sin pasajeros/carga.

Aterrizaje y Despegue por RWY 08 o 26

Giro de 180° en los extremos zona de giro de cabecera

Salida y entrada por TWY D siguiendo las instrucciones del Servicio de Dirección de Plataforma

Estacionamiento en puesto de estacionamiento número 2, 3, y puesto de percnote prolongado (W de plataforma Comercial para al E)

Observaciones:

- puesto de estacionamiento 2 anula el uso de puestos 1,3, 5W y 5E.
- puesto de estacionamiento 3 anula el uso de puestos 2,4, 5W y 5E
- puesto de estacionamiento especial de percnote anula el uso de puestos 1,5W y 5E.

SULS AD 2.5-21 PROCEDIMIENTOS DE ATENUACIÓN DEL RUIDO

Todos los despegues tanto diurnos como nocturnos, deberán aplicar los procedimientos de abatimiento de ruido, propios de cada aeronave.

En los despegues de pista 08, los virajes a la derecha no podrán ser efectuados antes de alcanzar 1.500 FT (450 M) de altitud.

SULS AD 2.5-22 PROCEDIMIENTO DE VUELO

Generalidades

Los vuelos dentro del CTR SULS se harán de conformidad con las reglas de vuelo por instrumento o visual según corresponda.

Mínimos IFR para el despegue

- ☛ Los mínimos aplicables para el despegue en términos de techo y visibilidad, para aeronaves de dos o más motores, serán los mínimos previstos para el procedimiento de aproximación instrumental publicado para la pista en uso.
- ☛ Los mínimos aplicables para el despegue en términos de techo, para aeronaves monomotoras, será igual o superior al establecido en las Cartas de Aproximación por Instrumentos, y la visibilidad mínima requerida será de 1600 M.

En caso de ser necesaria una circulación visual se aplicarán los mínimos publicados para ésta.

- a) Las aeronaves deberán estar equipadas con el instrumental necesario para la operación;
- b) Las radioayudas necesarias deberán estar operativas.

Reducción de los mínimos IFR para el despegue

La visibilidad mínima requerida para el despegue de aeronaves con dos o más motores será: 800 M

- 1) Se requiere indicar en la Casilla 18 del Formulario de Plan de Vuelo un aeródromo de alternativa post-despegue localizado dentro de las siguientes distancias:
 - a) aeronaves de dos motores: alternado una hora de vuelo a la velocidad de crucero con un motor fuera de servicio en atmosfera ISA y condiciones atmosféricas sin viento.
 - b) aeronaves de tres o más motores: alternado a dos horas de vuelo a la velocidad de crucero con todos los motores en funcionamiento, en atmosfera ISA y condiciones atmosféricas sin viento.

Nota 1: Indicar el aeródromo de alternativa post-despegue de la siguiente forma:

RMK/ALTN DEP (indicador de lugar de aeródromo 4 letras)

Nota 2: Indicarlo en los formularios de Plan de Vuelo Repetitivo en el casillero Q "Observaciones"

- 2) Condiciones meteorológicas para el aeródromo de alternativa post-despegue.
El aeródromo de alternativa post-despegue deberá como mínimo estar operativo IFR para aterrizajes en el momento de despegue y los pronósticos indiquen que las condiciones serán iguales o superiores a los valores mínimos de utilización del aeródromo a la hora prevista de aterrizaje.
- 3) Nivel de vuelo mínimo IFR
La aeronave deberá estar en condiciones de ascender con un motor inactivo hasta el nivel de vuelo IFR adecuado a fin de proseguir para el aeródromo de alternativa post-despegue o aeródromo de destino.

Mínimos IFR para el aterrizaje

Los mínimos aplicables para el aterrizaje en términos de techo y visibilidad serán los mínimos previstos para el procedimiento de aproximación instrumental publicado para la pista en uso.

NOTA: Durante el período de alta temporada (15 de diciembre al 15 de marzo) y con el objetivo de reducir los inconvenientes provocados en determinados períodos críticos por la alta densidad de tránsito, se ha estructurado un programa especial de planificación de operaciones aéreas especialmente los fines de semana, días feriados y vísperas de feriados (de Uruguay y Argentina) y en cualquier otro período en que las circunstancias justifiquen su puesta en funcionamiento.

- Durante estos períodos el control de tránsito aéreo podrá asignar horas estimadas de despegue para la totalidad de los vuelos ya sean VFR o IFR, por lo cual previo a la puesta en marcha los Sres. pilotos deberán solicitar a la oficina de Operaciones del aeródromo correspondiente la demora prevista para la salida.

El Control de Aeródromo mantendrá informado permanentemente a la oficina de Operaciones en cuanto a las demoras y horas estimadas de salida.

- Los vuelos realizados bajo reglas de vuelo visual precedentes de las Regiones de Información de Vuelo adyacentes, no serán autorizados a ingresar al FIR Montevideo, si previamente y de acuerdo a la normativa vigente no se ha recibido el correspondiente plan de vuelo presentado y su posterior actualización de despegue.

- Los vuelos realizados bajo reglas de vuelo visual que ingresen al FIR Montevideo por Colonia o Isla Martín García y se dirijan al Aeropuerto Int. C/C Carlos A. Curbelo deberán utilizar exclusivamente el corredor VFR 1.-

- Se recuerda que el límite inferior de dicho corredor es de 2.000 pies (600 M), que la altitud mínima de vuelo utilizable es de 2.500 pies (750M) y la máxima FL 075.

- Con el fin de regular las operaciones en momentos de gran densidad de tránsito, las aeronaves que se dirijan a SUCA desde todos los aeródromos dentro del TMA Carrasco procederán por el Corredor VFR 1, salvo que sea expresamente autorizado por el Control de Tránsito Aéreo.

- Con gran densidad de tránsito y cuando las condiciones meteorológicas no sean las determinantes, no se aceptarán planes de vuelo presentados desde el aire.

- Cuando las condiciones meteorológicas lo permitan los vuelos IFR podrán ser encaminados mediante vectorización radar a las proximidades del Aeropuerto Int. C/C Carlos A. Curbelo, para posteriormente proceder al tránsito visual que corresponda.

NOTA: Durante este período se prevén demoras en las operaciones especialmente los días viernes, domingos y vísperas de feriados a partir de las 16:00 UTC y los días lunes entre las 10:00 y las 16:00 UTC.

- Los vuelos VFR no podrán cruzar las áreas de aproximación final del Aeropuerto Int. C/C Carlos A. Curbelo sin la correspondiente autorización del Control respectivo.

Mínimas de separación vertical en el Circuito de Tránsito de Cap. Curbelo.

Nil.

☛SULS AD 2.5-23 INFORMACIÓN ADICIONAL

☛Presencia de aves en el aeropuerto

- ☛Se aconseja precaución en las operaciones por presencia de aves en el Aeródromo.
- ☛De acuerdo con los relevamientos de fauna, registrados por el personal de Control Aviario y Fauna del Aeropuerto Internacional de Laguna del Sauce, se destaca el sobrevuelo de bandadas de aves pertenecientes a la familia Threskiornithidae, en dirección W a E sobre espejo de agua de la Laguna del Sauce y proximidades de Cabecera de Pista 19, durante el amanecer, retornando los mismos de E a W durante el atardecer.

☛Aves Residentes

- ☛TERO (*Vanellus chilensis*). Esta especie aumenta su concurrencia y actividad en el periodo reproductivo, durante los meses de agosto hasta enero. Realiza vuelos cortos y a baja altitud (45 FT). Es activo en menor medida durante la noche. Peso: 400 gramos aproximadamente. Tamaño: 35 CM aproximadamente.
- ☛COTORRA (*Myiopsitta monachus*). Su comportamiento varía durante los diferentes meses del año. Se las puede observar alimentándose en áreas verdes o desplazándose en dirección a los montes linderos al predio aeroportuario. Peso: 100 gramos aproximadamente. Tamaño: 30 CM aproximadamente.
- ☛CHIMANGO (*Milvago chimango*). Se los puede observar en solitario o grupos, posados sobre áreas verdes, alimentándose de insectos o posados sobre postes del vallado perimetral. Peso: 300 gramos aproximadamente. Tamaño: 40 CM aproximadamente.
- ☛Ante la ocurrencia de lluvias, se constata presencia de aves marinas y costeras de la familia Sternidae, Gaviota Cocinera (*Larus dominicanus*) y Gaviota Capucha Café (*Chroicocephalus maculipennis*).
- ☛Ante la presencia de Efimeras (clase: insecta, orden: ephemeroptera) se observan bandos de Gaviota Capucho Café (*Chroicocephalus maculipennis*) alimentándose de las mismas en el predio.

☛Programa de Control Aviario y Fauna

- ☛Se utilizan métodos de control reactivos y preventivos.
- ☛Reactivos: se basa en el uso de Pirotecnia.
- ☛Preventivos: se basa en inspecciones del Área de maniobras para la identificación de peligros y la implementación de Control biológico con ceterería. (Se realizan vuelos de aves rapaces entrenadas, con la finalidad de generar miedo y expulsar a la fauna que se aproxime al predio de aeródromo).

☛Cobertura del servicio

- ☛H24 por parte de la Jefatura de Operaciones.

☛Notificación de choques con Fauna

- ☛Se entregará una vía de Informe IBIS en la Oficina de Operaciones DINACIA y otra vía a la Jefatura de Operaciones del explotador Aeroportuario.

SULS AD 2.5-24 CARTAS RELATIVAS AL AERÓDROMO

Plano de aeródromo/helipuerto - OACI RWY 01/19.....	AD 2.5-15
Plano de aeródromo/helipuerto - OACI RWY 08/26.....	AD 2.5-17
Plano de Estacionamiento y Atraque de Aeronaves - OACI (Aviación Comercial).....	AD 2.5-19
Plano de Estacionamiento y Atraque de Aeronaves - OACI (Aviación General).....	AD 2.5-21
Plano de obstáculos de aeródromo – OACI Tipo A – RWY 01/19.....	AD 2.5-23
Plano de obstáculos de aeródromo – OACI Tipo A – RWY 08/26.....	AD 2.5-25
☛ Carta de aproximación por instrumentos - OACI RNP Z RWY 01	AD 2.5-27
☛ Carta de aproximación por instrumentos - OACI RNP Z RWY 08	AD 2.5-29
☛ Carta de aproximación por instrumentos - OACI RNP Z RWY 19	AD 2.5-31
☛ Carta de aproximación por instrumentos - OACI RNP Z RWY 26	AD 2.5-33
☛ Carta de aproximación por instrumentos - OACI VOR Z RWY 01	AD 2.5-35
☛ Carta de aproximación por instrumentos - OACI VOR Z RWY 08	AD 2.5-37
☛ Carta de aproximación por instrumentos - OACI VOR Z RWY 19	AD 2.5-39
☛ Carta de aproximación por instrumentos - OACI VOR Z RWY 26	AD 2.5-41
☛ Carta de altitud mínima de vigilancia ATC - OACI.....	AD 2.5-43

PLANO DE AERODROMO/
HELIPUERTO - OACI

34°51'27"S
055°05'53"W

ELEV 29
(95)

TWR 118.3 - 122.1
PLATAFORMA 118.3 - 122.1

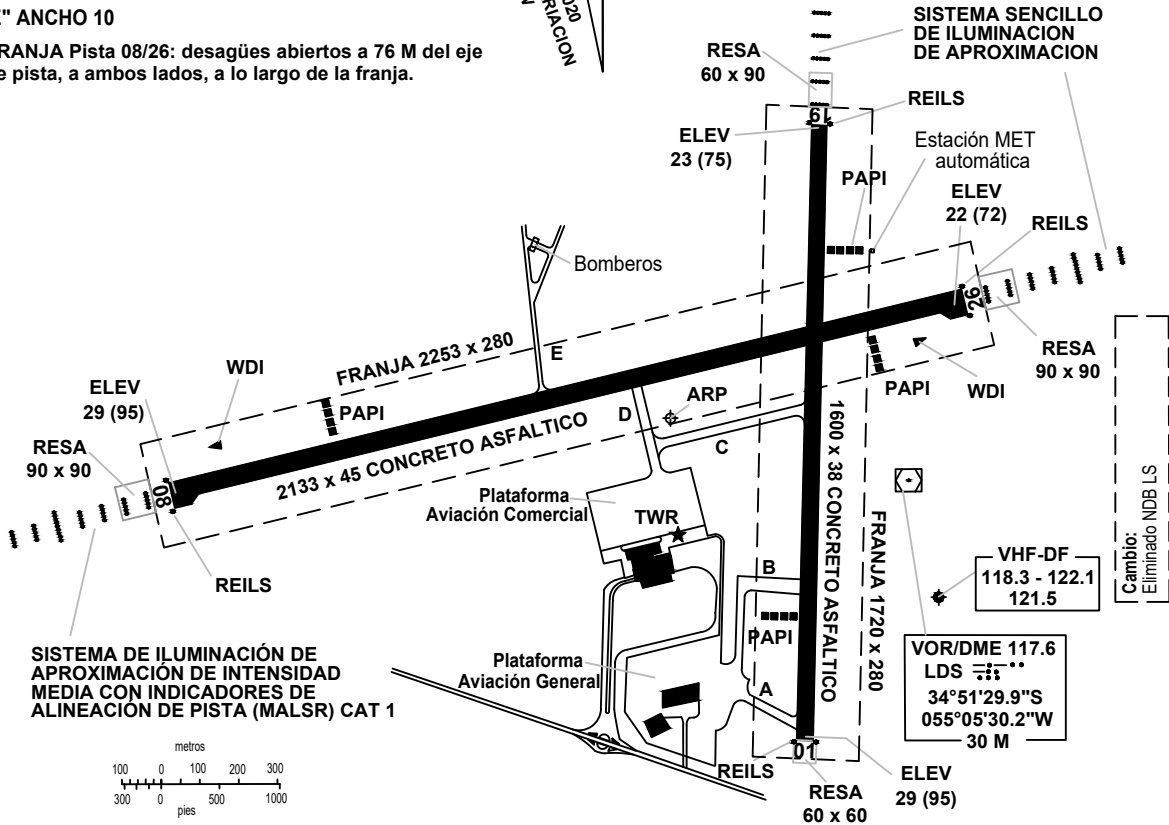
MALDONADO/Int'l
C/C Carlos A. Curbelo
Laguna del Sauce

ELEVACIONES EN METROS (Y PIES)
DIMENSIONES EN METROS
LAS MARCACIONES SON MAGNETICAS

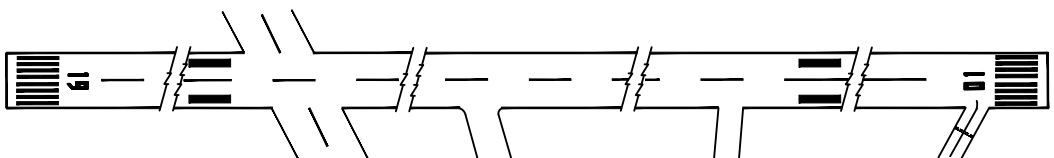
CALLES DE RODAJE:

- "A" ANCHO 15; "B" ANCHO 18;
- "C" y "D" ANCHO 23;
- "E" ANCHO 10

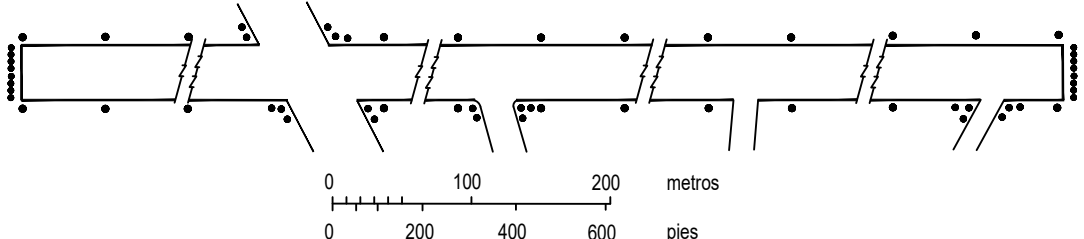
FRANJA Pista 08/26: desagües abiertos a 76 M del eje de pista, a ambos lados, a lo largo de la franja.



SEÑALES RWY 01/19 Y CALLES DE SALIDA



AYUDAS LUMINOSAS RWY 01/19 Y CALLES DE SALIDA



PLANO DE AERODROMO/
HELIPUERTO - OACI

34°51'27"S
055°05'53"W

ELEV 29
(95)

TWR 118.3 - 122.1
PLATAFORMA 118.3 - 122.1

MALDONADO/Intl
C/C Carlos A. Curbelo
Laguna del Sauce

RWY	DIRECCION	THR	GUND	RESISTENCIA
01	010°	34°51'52.57"S 55°05'37.02"W	13.1 M	Pista
19	190°	34°51'00.79"S 55°05'39.56"W	13.1 M	☛ PCN 43/F/A/X/T
08	084°	34°51'35.59"S 55°06'43.68"W	13.1 M	Pista
26	264°	34°51'14.69"S 55°05'23.69"W	13.1 M	☛ PCN 46/F/B/X/T
Calle de Rodaje "A"				☛ PCN 30/F/B/X/T
Calle de Rodaje "B"				☛ PCN 20/F/C/Y/T
Calle de Rodaje "C"				☛ PCN 57/F/C/X/T
Calle de Rodaje "D"				☛ PCN 43/F/C/X/T
Calle de Rodaje "E"				☛ PCN 18/F/C/W/T
Plataforma Comercial				☛ PCN 50/F/C/X/T ☛ PCN 45/R/B/W/T
Plataforma Aviación General				PCN 30/F/B/X/T

Cambio:
ARP, PCN

PLANO DE AERODROMO/
HELIPUERTO - OACI

34°51'27"S
055°05'53"W

ELEV 29
(95)

TWR 118.3 - 122.1
PLATAFORMA 118.3 - 122.1

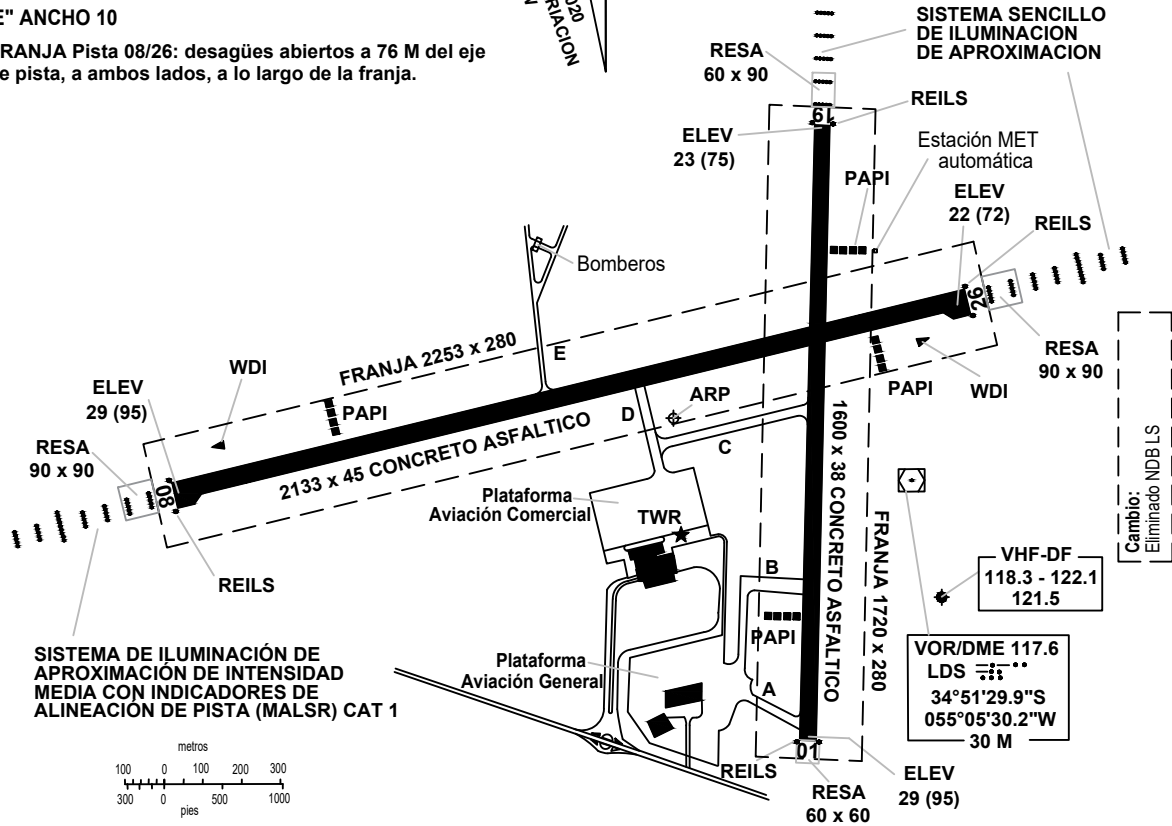
MALDONADO/Int'l
C/C Carlos A. Curbelo
Laguna del Sauce

ELEVACIONES EN METROS (Y PIES)
DIMENSIONES EN METROS
LAS MARCACIONES SON MAGNETICAS

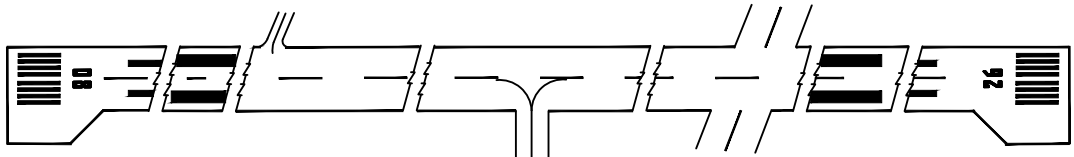
CALLES DE RODAJE:

- "A" ANCHO 15; "B" ANCHO 18;
- "C" y "D" ANCHO 23;
- "E" ANCHO 10

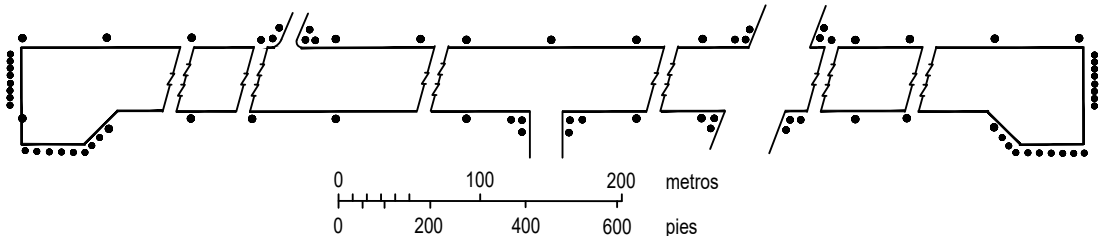
FRANJA Pista 08/26: desagües abiertos a 76 M del eje de pista, a ambos lados, a lo largo de la franja.



SEÑALES RWY 08/26 Y CALLES DE SALIDA



AYUDAS LUMINOSAS RWY 08/26 Y CALLES DE SALIDA



PLANO DE AERODROMO/
HELIPUERTO - OACI

34°51'27"S
055°05'53"W

ELEV 29
(95)

TWR 118.3 - 122.1
PLATAFORMA 118.3 - 122.1

MALDONADO/Intl
C/C Carlos A. Curbelo
Laguna del Sauce

RWY	DIRECCION	THR	GUND	RESISTENCIA
01	010°	34°51'52.57"S 55°05'37.02"W	13.1 M	Pista
19	190°	34°51'00.79"S 55°05'39.56"W	13.1 M	☛ PCN 43/F/A/X/T
08	084°	34°51'35.59"S 55°06'43.68"W	13.1 M	Pista
26	264°	34°51'14.69"S 55°05'23.69"W	13.1 M	☛ PCN 46/F/B/X/T
Calle de Rodaje "A"				☛ PCN 30/F/B/X/T
Calle de Rodaje "B"				☛ PCN 20/F/C/Y/T
Calle de Rodaje "C"				☛ PCN 57/F/C/X/T
Calle de Rodaje "D"				☛ PCN 43/F/C/X/T
Calle de Rodaje "E"				☛ PCN 18/F/C/W/T
Plataforma Comercial				☛ PCN 50/F/C/X/T ☛ PCN 45/R/B/W/T
Plataforma Aviación General				PCN 30/F/B/X/T

Cambio:
ARP, PCN

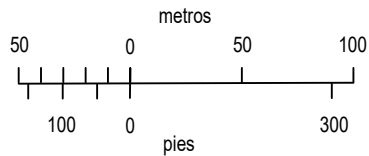
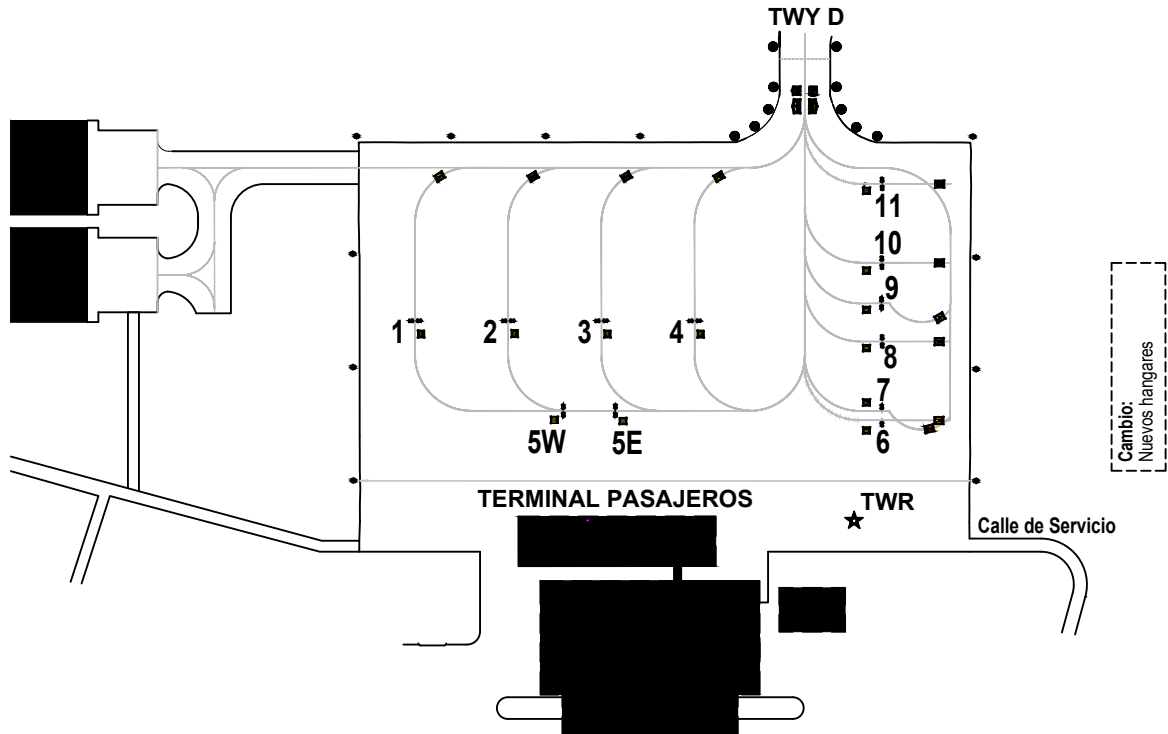
PLANO DE ESTACIONAMIENTO Y ATRAQUE DE AERONAVES - OACI **ELEV PLATAFORMA 27 (89)** **TWR 118.3 - 122.1 PLATAFORMA 118.3 - 122.1** **MALDONADO/Int'l C/C Carlos A. Curbelo Laguna del Sauce**

ELEVACIONES EN METROS (Y PIES)
DIMENSIONES EN METROS
LAS MARCACIONES SON MAGNETICAS

PLATAFORMA
Aviación Comercial



CALLE DE RODAJE "D" ANCHO 23



CLAVE	
PUESTO ESTACIONAMIENTO AERONAVES	--
LUCES CALLE RODAJE	•

COORDENADAS INS DE PUESTOS ESTACIONAMIENTO AERONAVES					
1	34°51'34.68"S	055°05'59.39"W	6	34°51'33.99"S	055°05'50.85"W
2	34°51'34.26"S	055°05'57.79"W	7	34°51'33.86"S	055°05'50.90"W
3	34°51'33.84"S	055°05'56.19"W	8	34°51'32.88"S	055°05'51.27"W
4	34°51'33.43"S	055°05'54.60"W	9	34°51'32.34"S	055°05'51.49"W
5E	34°51'35.05"S	055°05'55.47"W	10	34°51'31.77"S	055°05'51.71"W
5W	34°51'35.28"S	055°05'56.36"W	11	34°51'30.65"S	055°05'52.13"W

RESISTENCIA CALLES RODAJE Y PLATAFORMA
CALLE DE RODAJE "D": PCN 43/F/C/X/T
PLATAFORMA: PCN 50/F/C/X/T - 45/R/BW/T

**PÁGINA
INTENCIONALMENTE
EN BLANCO**

PLANO DE ESTACIONAMIENTO Y
ATRAQUE DE AERONAVES - OACI

ELEV PLATAFORMA
28 (92)

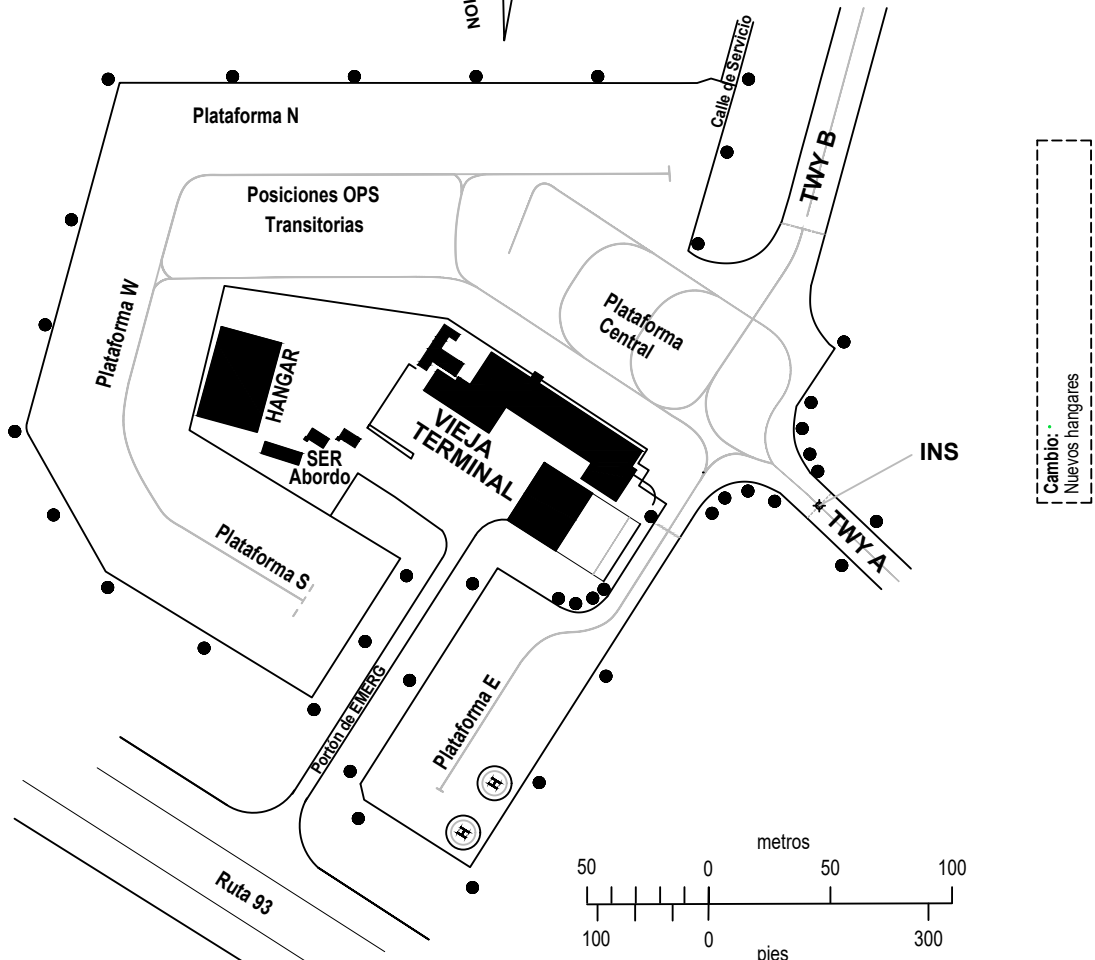
TWR 118.3 - 122.1
PLATAFORMA 118.3 - 122.1

MALDONADO/Int'l
C/C Carlos A. Curbelo
Laguna del Sauce

ELEVACIONES EN METROS (Y PIES)
DIMENSIONES EN METROS
LAS MARCACIONES SON MAGNETICAS

PLATAFORMA
Aviación General

VAR 12° W - 2020
REGIMEN VARIACION
ANUAL 08' W



CLAVE	
PUESTO ESTACIONAMIENTO AERONAVES	--
LUCES CALLE RODAJE	•
COORDENADAS INS	
34°51'49.46"S 055°05'42.70"W	

CALLE DE RODAJE "A" ANCHO 15
 CALLE DE RODAJE "B" ANCHO 18
 RESISTENCIA CALLE RODAJE "A" PCN 30/F/C/W/T
 RESISTENCIA CALLE RODAJE "B" PCN 18/F/C/W/T
 RESISTENCIA PLATAFORMA N, S, W PCN 30/F/C/W/T
 RESISTENCIA PLATAFORMA E PCN 18/F/C/W/T

PLATAFORMA N, S, E, W SOLO ACFT LETRA CLAVE A y B LIMITADO
 HASTA 20 M DE ENVERGADURA
 POSICIONES OPS TRANSITORIAS ACFT LETRA CLAVE A y B
 LIMITADO HASTA 18 M DE ENVERGADURA
 PLATAFORMA CENTRAL SOLO ACFT LETRA CLAVE C

**PÁGINA
INTENCIONALMENTE
EN BLANCO**

PLANO DE OBSTÁCULOS DE AERÓDROMO - OACI TIPO A (LIMITACIONES DE UTILIZACIÓN)

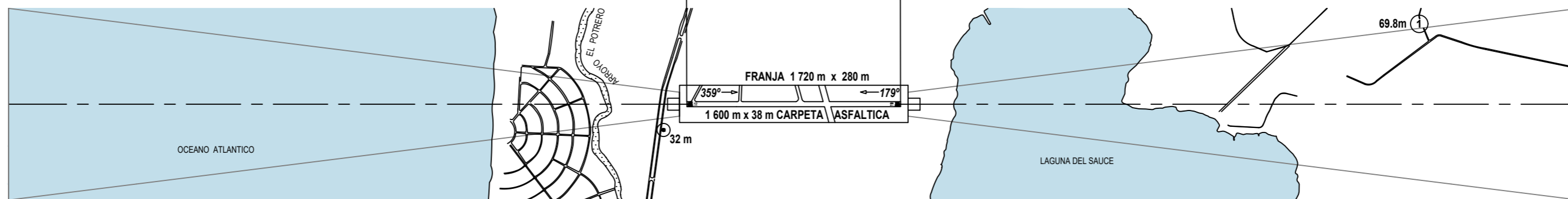
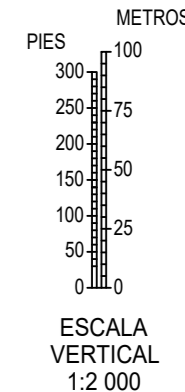
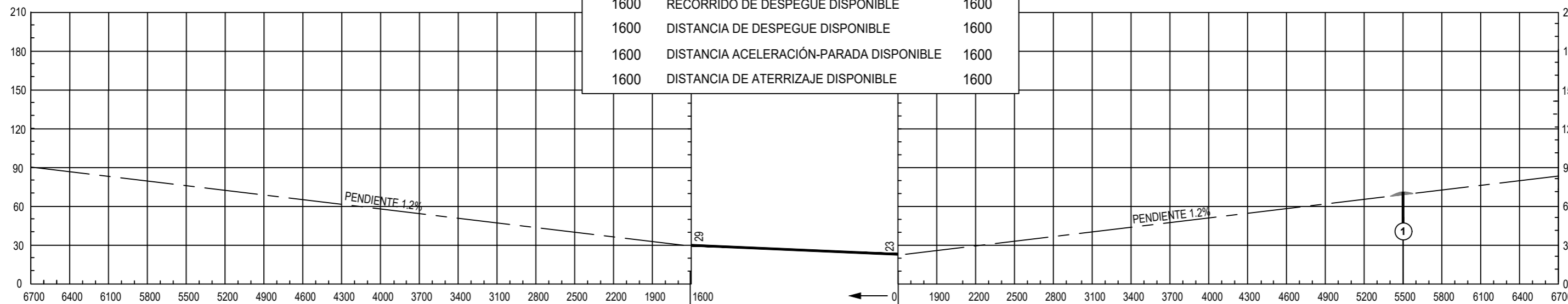
DIMENSIONES Y ELEVACIONES EN METROS

MALDONADO/Intl C/C Carlos A. Curbelo - Laguna del Sauce

DECLINACIÓN MAGNÉTICA 12° W JAN 2020

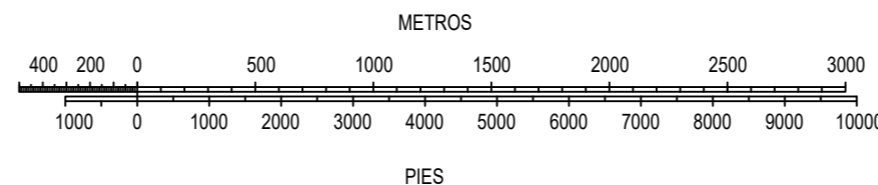
RWY 01 / 19

DISTANCIAS DECLARADAS		
RWY 01		RWY 19
1600	RECORRIDO DE DESPEGUE DISPONIBLE	1600
1600	DISTANCIA DE DESPEGUE DISPONIBLE	1600
1600	DISTANCIA ACELERACIÓN-PARADA DISPONIBLE	1600
1600	DISTANCIA DE ATERRIZAJE DISPONIBLE	1600



CLAVE	
NÚMERO DE IDENTIFICACIÓN	①
ÁRBOL O ARBUSTO	*
CARRETERA	====
POSTE, TORRE, CAMPANARIO, ANTENA, ETC.	⊙
EDIFICIO O ESTRUCTURA GRANDE	■
FERROCARRIL	—+—+—+—
CURVA DE NIVEL DEL TERRENO	~
TERRENO PENETRANDO PLANO OBSTÁCULOS	▒

ESCALA HORIZONTAL 1:20 000



ORDEN DE PRECISIÓN
HORIZONTAL 00 M
VERTICAL 00 M

Cambio:
Escala horizontal

**PÁGINA
INTENCIONALMENTE
EN BLANCO**

PLANO DE OBSTÁCULOS DE AERÓDROMO - OACI TIPO A (LIMITACIONES DE UTILIZACIÓN)

DIMENSIONES Y ELEVACIONES EN METROS

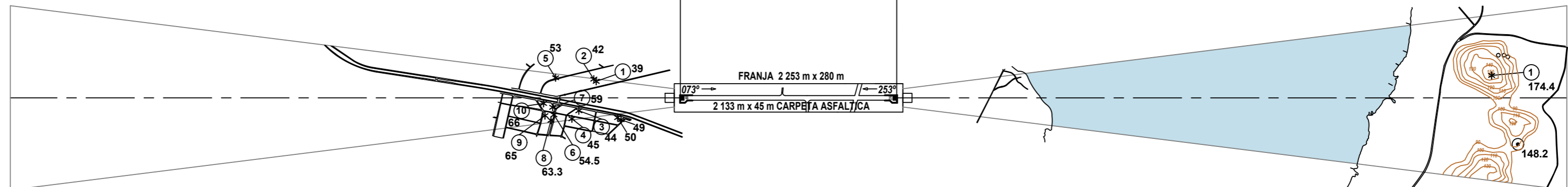
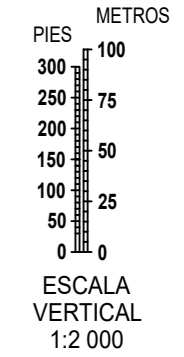
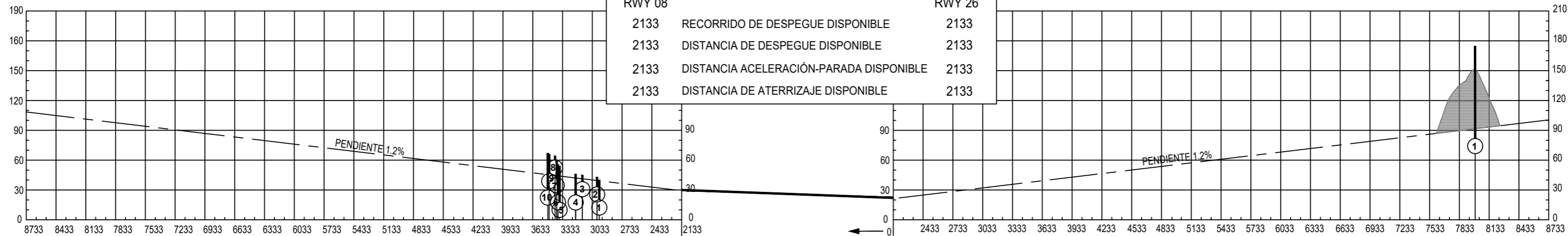
MALDONADO/Intl C/C Carlos A. Curbelo - Laguna del Sauce

DECLINACIÓN MAGNÉTICA 12° W JAN 2020

RWY 08 / 26

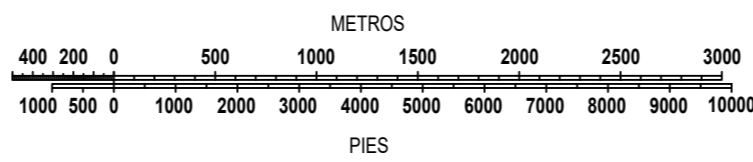
DISTANCIAS DECLARADAS

RWY 08		RWY 26
2133	RECORRIDO DE DESPEGUE DISPONIBLE	2133
2133	DISTANCIA DE DESPEGUE DISPONIBLE	2133
2133	DISTANCIA ACELERACIÓN-PARADA DISPONIBLE	2133
2133	DISTANCIA DE ATERRIZAJE DISPONIBLE	2133



CLAVE	
NÚMERO DE IDENTIFICACIÓN	①
ÁRBOL O ARBUSTO	*
CARRETERA	==
POSTE, TORRE, CAMPANARIO, ANTENA, ETC.	⊙
EDIFICIO O ESTRUCTURA GRANDE	■
FERROCARRIL	—+—+—+—
CURVA DE NIVEL DEL TERRENO	~
TERRENO PENETRANDO PLANO OBSTÁCULOS	▒

ESCALA HORIZONTAL 1:20 000



ORDEN DE PRECISIÓN
HORIZONTAL 00 M
VERTICAL 00 M

Cambio:
Escala horizontal

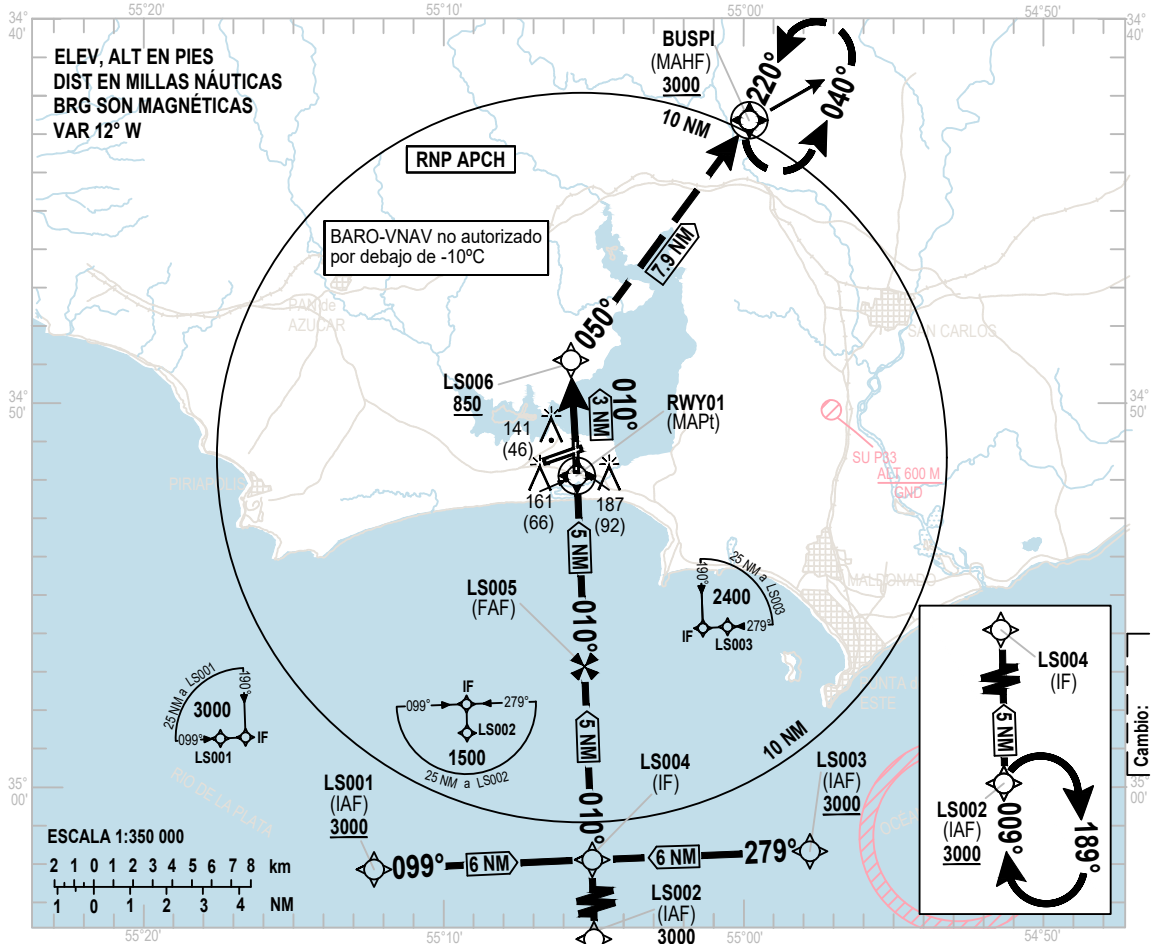
**PÁGINA
INTENCIONALMENTE
EN BLANCO**

CARTA DE
APROXIMACION
POR INSTRUMENTOS
- OACI

ELEVACION **95 FT**
DE AERODROMO
LAS ALTURAS ESTAN REFERIDAS
AL THR RWY 01 - ELEV 95 FT

TWR 118.3 - 122.1
ATIS 117.6

MALDONADO/Intl
C/C Carlos A. Curbelo
Laguna del Sauce
RNP Z RWY 01



NM al siguiente WPT	RWY01	5	4	3	2	0.9	0.6
ALTITUD		1740	1419	1100	782	440	345
ALTURA		1645	1324	1005	687	345	250

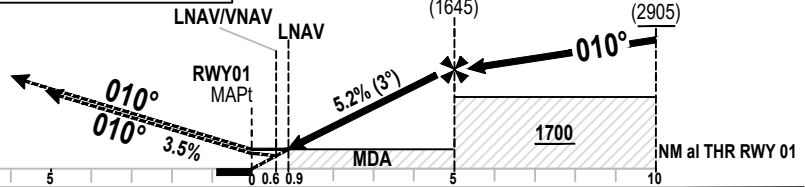
APROXIMACIÓN
FRUSTRADA

Ascender a 3000 FT:
con rumbo 010° hasta LS006,
cruzar con 850 FT o superior,
luego rumbo 050°
para espera en BUSPI.

NOTA:
3.5% MNM gradiente de
aproximación frustrada,
establecido por espacio aéreo.

RDH 50

Altitud de Transición 3000



OCA / OCH	A	B	C	D
LNAV/VNAV		345(250)		
VIS		1300 M		
LNAV		440(345)		
VIS		1600 M		

Velocidad respecto al suelo	KT	80	100	120	140	160	180
FAF - MAPt	Pies/Min	450	550	650	750	850	950
Velocidad vertical de descenso 5.2%							

CARTA DE
APROXIMACION
POR INSTRUMENTOS
- OACI

ELEVACION **95 FT**
DE AERODROMO
LAS ALTURAS ESTAN REFERIDAS
AL THR RWY 01 - ELEV 95 FT

TWR 118.3 - 122.1
ATIS 117.6

MALDONADO/Intl
C/C Carlos A. Curbelo
Laguna del Sauce
RNP Z RWY 01

DESCRIPCIÓN TABULAR

RNP Z RWY 01											
Número de Serie	Descriptor de Ruta	Identificador de Punto	Sobrevuelo	Rumbo °M(°T)	Variación Magnética	Distancia (NM)	Dirección de giro	Altitud (FT)	Límite de Velocidad (Knots/h)	VPA/TCH	Especificación de Navegación
010	IF	LS001	-	-	-	-	-	+3000	-	-	RNP APCH
020	TF	LS004	-	099(087.7)	-	6	-	+3000	-	-	RNP APCH
010	IF	LS002	-	-	-	-	-	+3000	-	-	RNP APCH
020	TF	LS004	-	009(357.7)	-	5	-	+3000	-	-	RNP APCH
010	IF	LS003	-	-	-	-	-	+3000	-	-	RNP APCH
020	TF	LS004	-	279(267.7)	-	6	-	+3000	-	-	RNP APCH
010	IF	LS004	-	-	-	-	-	+3000	-	-	RNP APCH
020	TF	LS005	-	010(357.7)	-	5	-	+1740	-	-3°	RNP APCH
030	TF	RWY01	Si	010(357.7)	-	5	-	@145	-	-3°/50FT	RNP APCH
040	TF	LS006	-	010(357.7)	-	3	-	+850	-	-	RNP APCH
050	TF	BUSPI	Si	050(038.5)	-	7.9	R	+3000	-	-	RNP APCH
060	HM	BUSPI	Si	220(208.0)	-	-	L	+3000	-	-	RNP APCH

Cambio:
Nueva carta

LISTA DE PUNTOS DE RECORRIDO

RNP Z RWY 01	
Identificador del Punto de Recorrido	Coordenadas
LS001	35°02'07.43"S 055°12'25.54"W
LS002	35°06'53.29"S 055°04'52.69"W
LS003	35°01'38.24"S 054°57'49.50"W
LS004	35°01'53.05"S 055°05'07.50"W
LS005	34°56'52.81"S 055°05'22.27"W
RWY01	34°51'52.57"S 055°05'37.02"W
LS006	34°48'52.40"S 055°05'45.90"W
BUSPI	34°42'39.70"S 054°59'47.20"W

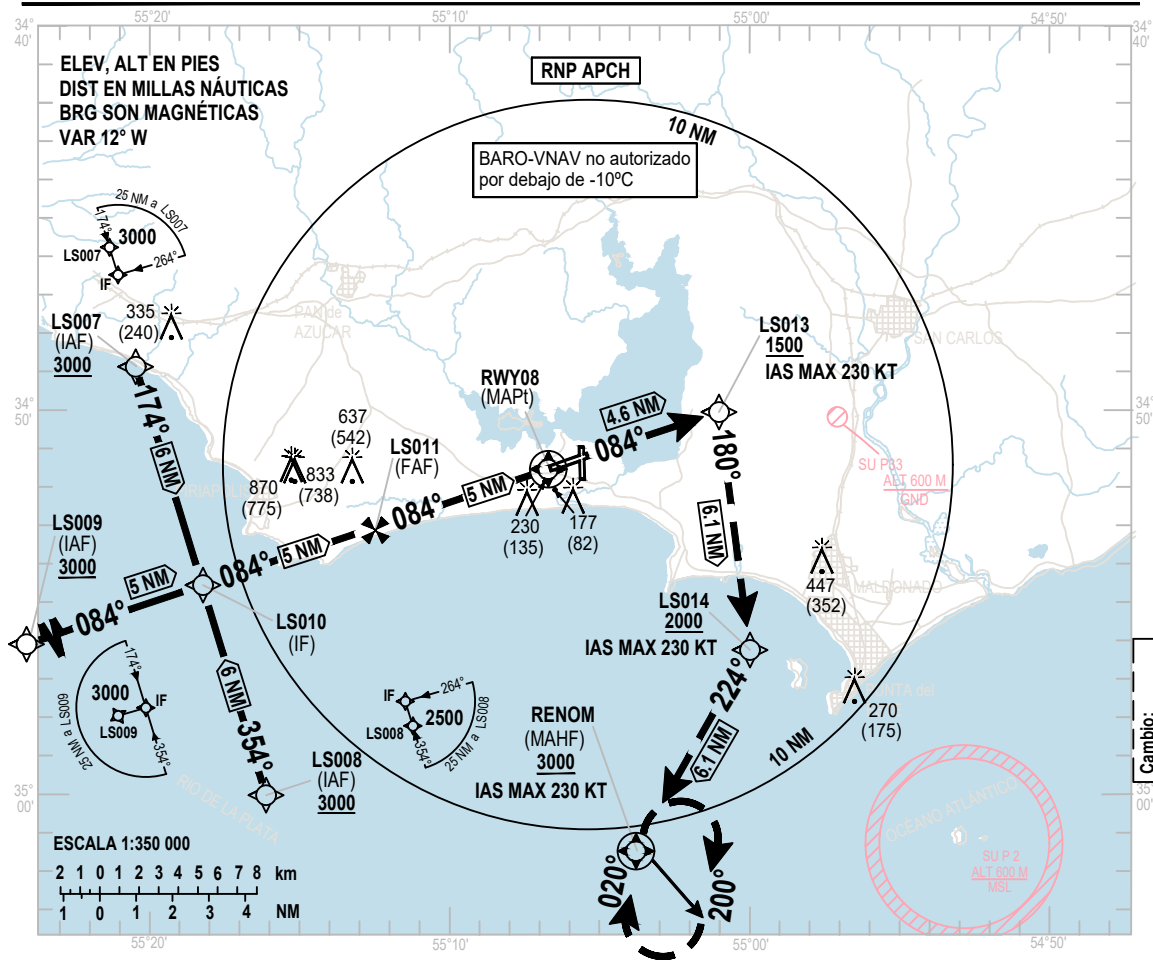
CARTA DE APROXIMACION POR INSTRUMENTOS - OACI

ELEVACION DE AERODROMO **95 FT**
LAS ALTURAS ESTAN REFERIDAS AL THR RWY 08 - ELEV 95 FT

TWR 118.3 - 122.1
ATIS 117.6

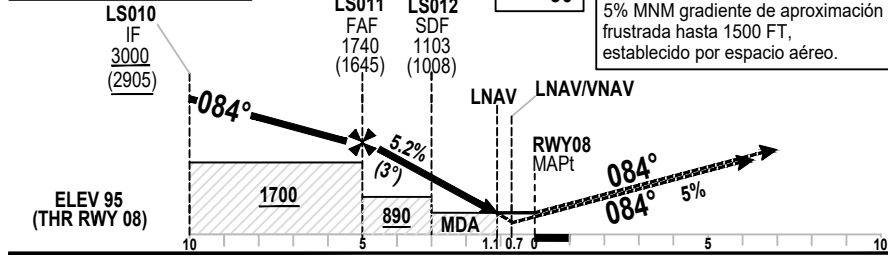
MALDONADO/Intl
C/C Carlos A. Curbelo
Laguna del Sauce

RNP Z RWY 08



NM al siguiente WPT	RWY08	5	4	3	2	1.1	0.7
ALTITUD		1740	1416	1103	779	480	380
ALTURA		1645	1321	1008	684	385	285

Altitud de Transición 3000



RDH 50
NOTA:
5% MNM gradiente de aproximación frustrada hasta 1500 FT, establecido por espacio aéreo.

APROXIMACIÓN FRUSTRADA
Ascender a 3000 FT mantener rumbo 084° hacia LS013, 1500 FT o superior, luego rumbo 180° hacia LS014, 2000 FT o superior, luego rumbo 224° hacia RENOM para espera. IAS MAX 230 KT. NM al THR RWY 08

OCA / OCH	A	B	C	D
LNAV/VNAV	380(285)			
VIS	900 M - 1400 M ALS INOP			
LNAV	480(385)			
VIS	1400 M - 1800 M ALS INOP			

Velocidad respecto al suelo	KT	80	100	120	140	160	180
FAF - MAPt	Pies/Min	450	550	650	750	850	1000
Velocidad vertical de descenso 5.2%							

CARTA DE
APROXIMACION
POR INSTRUMENTOS
- OACI

ELEVACION **95 FT**
DE AERODROMO
LAS ALTURAS ESTAN REFERIDAS
AL THR RWY 08 - ELEV 95 FT

TWR 118.3 - 122.1
ATIS 117.6

MALDONADO/Intl
C/C Carlos A. Curbelo
Laguna del Sauce

RNP Z RWY 08

DESCRIPCIÓN TABULAR

RNP Z RWY 08											
Número de Serie	Descriptor de Ruta	Identificador de Punto	Sobrevuelo	Rumbo °M(°T)	Variación Magnética	Distancia (NM)	Dirección de giro	Altitud (FT)	Límite de Velocidad (Knots/h)	VPA/TCH	Especificación de Navegación
010	IF	LS007	-	-	-	-	-	+3000	-	-	RNP APCH
020	TF	LS010	-	174(162.5)	-	6	-	+3000	-	-	RNP APCH
010	IF	LS008	-	-	-	-	-	+3000	-	-	RNP APCH
020	TF	LS010	-	354(342.5)	-	6	-	+3000	-	-	RNP APCH
010	IF	LS009	-	-	-	-	-	+3000	-	-	RNP APCH
020	TF	LS010	-	084(072.5)	-	5	-	+3000	-	-	RNP APCH
010	IF	LS010	-	-	-	-	-	+3000	-	-	RNP APCH
020	TF	LS011	-	084(072.5)	-	5	-	+1740	-	-3°	RNP APCH
030	TF	LS012	-	084(072.5)	-	2	-	+1103	-	-3°	RNP APCH
040	TF	RWY08	Si	084(072.5)	-	3	-	@142	-	-3°/50FT	RNP APCH
050	TF	LS013	-	084(072.2)	-	4.6	-	+1500	IAS 230	-	RNP APCH
060	TF	LS014	-	180(168.5)	-	6.1	R	+2000	IAS 230	-	RNP APCH
070	TF	RENOM	Si	224(212.5)	-	6.1	R	+3000	IAS 230	-	RNP APCH
080	HM	RENOM	Si	020(008.5)	-	-	R	+3000	IAS 230	-	RNP APCH

Cambio:
Nueva carta

LISTA DE PUNTOS DE RECORRIDO

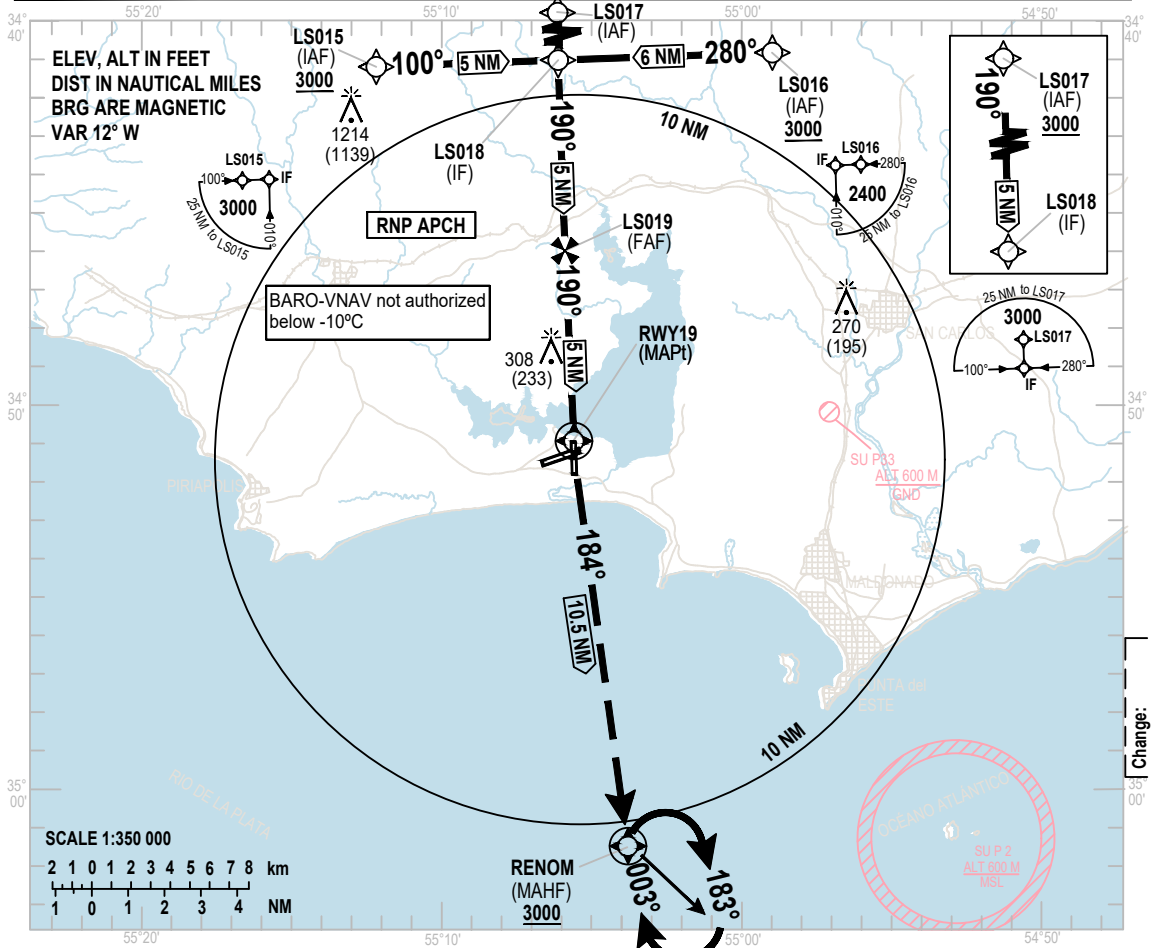
RNP Z RWY 08	
Identificador del Punto de Recorrido	Coordenadas
LS007	34°48'52.59"S 055°20'30.41"W
LS008	35°00'20.50"S 055°16'07.59"W
LS009	34°56'06.64"S 055°24'07.21"W
LS010	34°54'36.57"S 055°18'19.15"W
LS011	34°53'06.22"S 055°12'31.31"W
LS012	34°52'30.00"S 055°10'12.23"W
RWY08	34°51'35.59"S 055°06'43.68"W
LS013	34°50'12.22"S 055°01'24.14"W
LS014	34°56'14.95"S 054°59'50.79"W
RENOM	35°01'25.02"S 055°03'48.53"W

INSTRUMENT
APPROACH
CHART - ICAO

AERODROME ELEV **95 FT**
HEIGHTS RELATED TO
THR RWY 19 - ELEV 75 FT

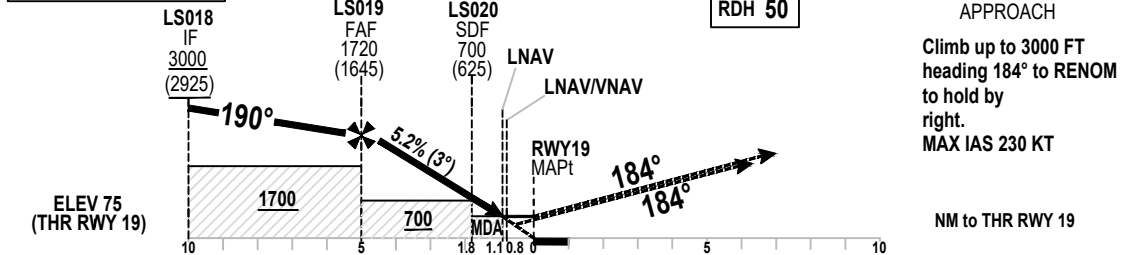
TWR 118.3 - 122.1
ATIS 117.6

MALDONADO/Int'l
C/C Carlos A. Curbelo
Laguna del Sauce
RNP Z RWY 19



NM to next WPT	RWY19	5	4	3	1.8	1.1	0.8
ALTITUDE		1720	1402	1084	700	460	371
HEIGHT		1645	1327	1009	625	385	296

TRANSITION ALT 3000



OCA / OCH	A	B	C	D
LNAV/VNAV	371 (296)			
VIS	900 M - 1400 M ALS INOP			
LNAV	460 (385)			
VIS	1400 M - 1800 M ALS INOP			

Ground Speed	KT	80	100	120	140	160	180
FAF - MAPt	Feet/Min	450	550	650	750	850	950
Vertical speed of descent							

CARTA DE
APROXIMACION
POR INSTRUMENTOS
- OACI

ELEVACION **95 FT**
DE AERODROMO
LAS ALTURAS ESTAN REFERIDAS
AL THR RWY 19 - ELEV 75 FT

TWR 118.3 - 122.1
ATIS 117.6

MALDONADO/IntI
C/C Carlos A. Curbelo
Laguna del Sauce
RNP Z RWY 19

DESCRIPCIÓN TABULAR

RNP Z RWY 19											
Número de Serie	Descriptor de Ruta	Identificador de Punto	Sobrevuelo	Rumbo °M(°T)	Variación Magnética	Distancia (NM)	Dirección de giro	Altitud (FT)	Límite de Velocidad (Knots/h)	VPA/TCH	Especificación de Navegación
010	IF	LS015	-	-	-	-	-	+3000	-	-	RNP APCH
020	TF	LS018	-	100(087.7)	-	5	-	+3000	-	-	RNP APCH
010	IF	LS016	-	-	-	-	-	+3000	-	-	RNP APCH
020	TF	LS018	-	280(267.7)	-	6	-	+3000	-	-	RNP APCH
010	IF	LS017	-	-	-	-	-	+3000	-	-	RNP APCH
020	TF	LS018	-	190(177.7)	-	5	-	+3000	-	-	RNP APCH
010	IF	LS018	-	-	-	-	-	+3000	-	-	RNP APCH
020	TF	LS019	-	190(177.7)	-	5	-	+1720	-	-3°	RNP APCH
030	TF	LS020	-	190(177.7)	-	3.2	-	+700	-	-3°	RNP APCH
040	TF	RWY19	Si	190(177.7)	-	1.8	-	@125	-	-3°/50FT	RNP APCH
050	TF	RENOM	Si	184(171.7)	-	10.5	-	+3000	IAS 230	-	RNP APCH
060	HM	RENOM	Si	003(351.2)	-	-	R	+3000	IAS 230	-	RNP APCH

Cambio:
Nueva carta

LISTA DE PUNTOS DE RECORRIDO

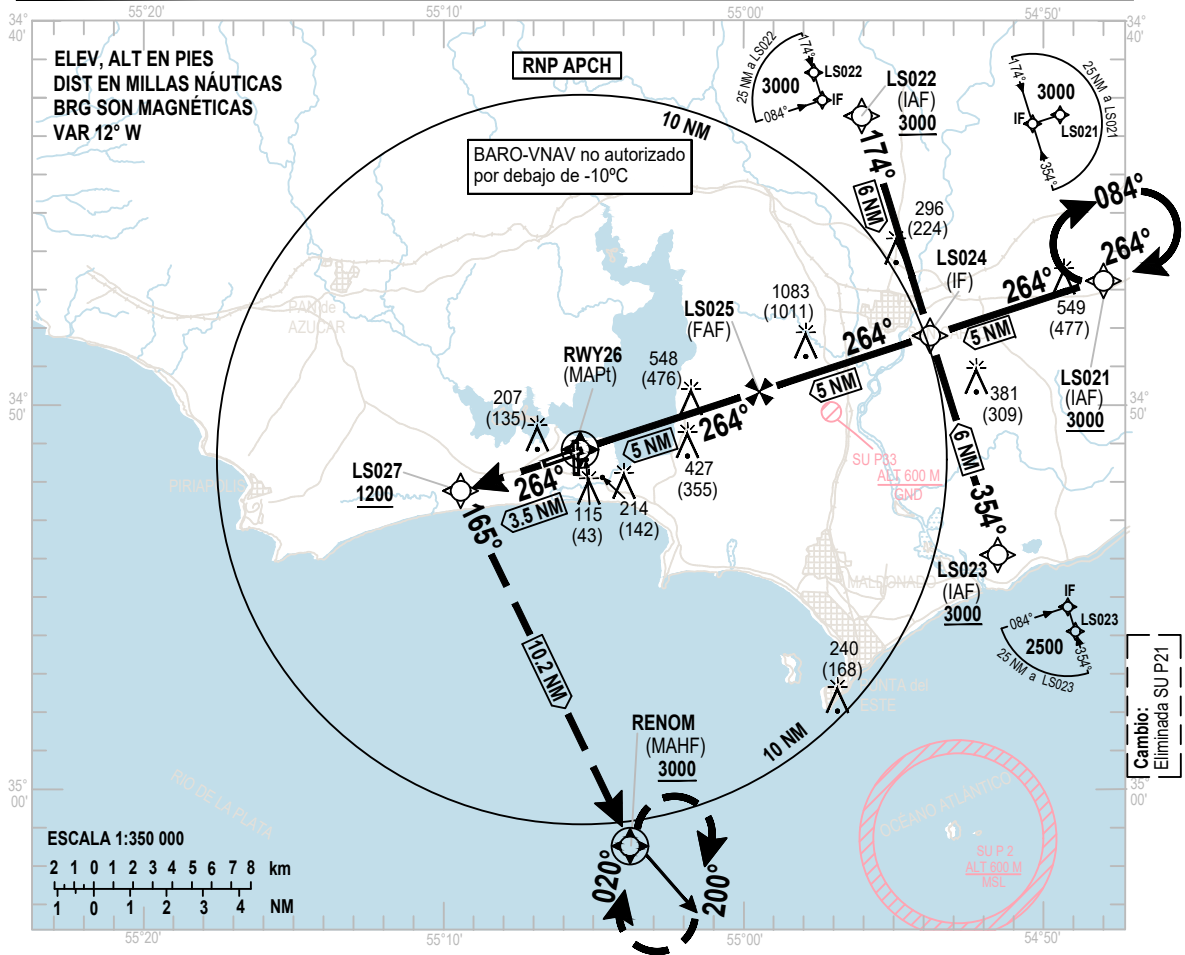
RNP Z RWY 19	
Identificador del Punto de Recorrido	Coordenadas
LS015	34°41'12.25"S 055°12'12.45"W
LS016	34°40'45.53"S 054°58'52.80"W
LS017	34°36'00.03"S 055°06'23.60"W
LS018	34°41'00.29"S 055°06'08.95"W
LS019	34°46'00.54"S 055°05'54.27"W
LS020	34°49'12.70"S 055°05'44.75"W
RWY19	34°51'00.79"S 055°05'39.56"W
RENOM	35°01'25.02"S 055°03'48.53"W

CARTA DE
APROXIMACION
POR INSTRUMENTOS
- OACI

ELEVACION **95 FT**
DE AERODROMO
LAS ALTURAS ESTAN REFERIDAS
AL THR RWY 26 - ELEV 72 FT

TWR 118.3 - 122.1
ATIS 117.6

MALDONADO/Intl
C/C Carlos A. Curbelo
Laguna del Sauce
RNP Z RWY 26



NM al siguiente WPT	RWY26	5	4	3	2.5	1	0.6
ALTITUD		1720	1400	1100	915	430	322
ALTURA		1648	1328	1028	843	358	250

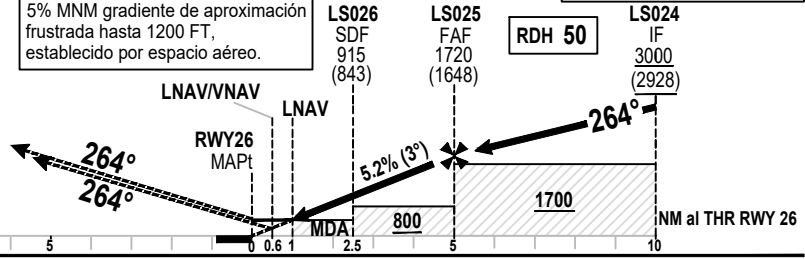
APROXIMACION FRUSTRADA

Ascender a 3000 FT: mantener rumbo 264° hacia LS027 cruzar con 1200 FT o superior; luego virar a la izquierda con rumbo 165° hacia RENOM.

ELEV 72 (THR RWY 26)

NOTA:
5% MNM gradiente de aproximación frustrada hasta 1200 FT, establecido por espacio aéreo.

Altitud de Transición **3000**



OCA / OCH	A	B	C	D
LNAV/VNAV		322(250)		
VIS	800 M - 1300 M ALS INOP			
LNAV		430(358)		
VIS	1300 M - 1700 M ALS INOP			

Velocidad respecto al suelo	KT	80	100	120	140	160	180
FAF - MAPt	Pies/Min	450	550	650	750	850	1000
Velocidad vertical de descenso 5.2%							

CARTA DE
APROXIMACION
POR INSTRUMENTOS
- OACI

ELEVACION **95 FT**
DE AERODROMO
LAS ALTURAS ESTAN REFERIDAS
AL THR RWY 26 - ELEV 72 FT

TWR 118.3 - 122.1
ATIS 117.6

MALDONADO/Intl
C/C Carlos A. Curbelo
Laguna del Sauce
RNP Z RWY 26

DESCRIPCIÓN TABULAR

RNP Z RWY 26											
Número de Serie	Descriptor de Ruta	Identificador de Punto	Sobrevuelo	Rumbo °M(°T)	Variación Magnética	Distancia (NM)	Dirección de giro	Altitud (FT)	Límite de Velocidad (Knots/h)	VPA/TCH	Especificación de Navegación
010	IF	LS021	-	-	-	-	-	+3000	-	-	RNP APCH
020	TF	LS024	-	264(252.3)	-	5	-	+3000	-	-	RNP APCH
010	IF	LS022	-	-	-	-	-	+3000	-	-	RNP APCH
020	TF	LS024	-	174(162.3)	-	6	-	+3000	-	-	RNP APCH
010	IF	LS023	-	-	-	-	-	+3000	-	-	RNP APCH
020	TF	LS024	-	354(342.3)	-	6	-	+3000	-	-	RNP APCH
010	IF	LS024	-	-	-	-	-	+3000	-	-	RNP APCH
020	TF	LS025	-	264(252.4)	-	5	-	+1720	-	-3°	RNP APCH
030	TF	LS026	-	264(252.4)	-	2.5	-	+915	-	-3°	RNP APCH
040	TF	RWY26	Si	264(252.4)	-	2.5	-	@119	-	-3°/50FT	RNP APCH
050	TF	LS027	-	264(252.4)	-	3.5	-	+1200	-	-	RNP APCH
060	TF	RENOM	Si	165(153.0)	-	10.2	L	+3000	-	-	RNP APCH
070	HM	RENOM	Si	020(008.4)	-	-	R	+3000	-	-	RNP APCH

Cambio:
Nueva carta

LISTA DE PUNTOS DE RECORRIDO

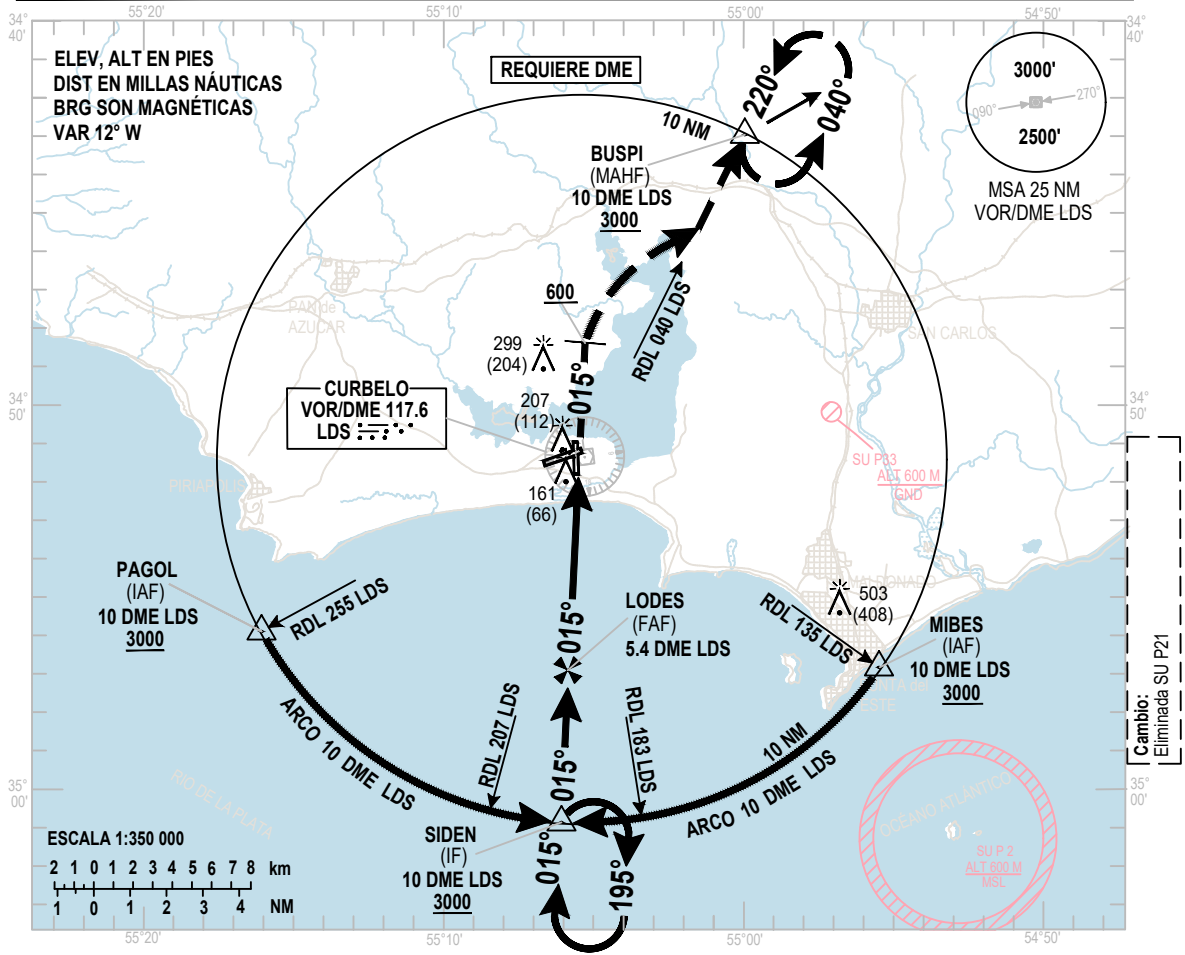
RNP Z RWY 26	
Identificador del Punto de Recorrido	Coordenadas
LS021	34°46'40.97"S 054°48'02.22"W
LS022	34°42'28.94"S 054°56'01.95"W
LS023	34°53'55.98"S 054°51'36.07"W
LS024	34°48'12.48"S 054°53'49.16"W
LS025	34°49'43.72"S 054°59'36.32"W
LS026	34°50'29.24"S 055°02'29.98"W
RWY26	34°51'14.69"S 055°05'23.69"W
LS027	34°52'18.08"S 055°09'26.46"W
RENOM	35°01'25.02"S 055°03'48.53"W

CARTA DE
APROXIMACION
POR INSTRUMENTOS
- OACI

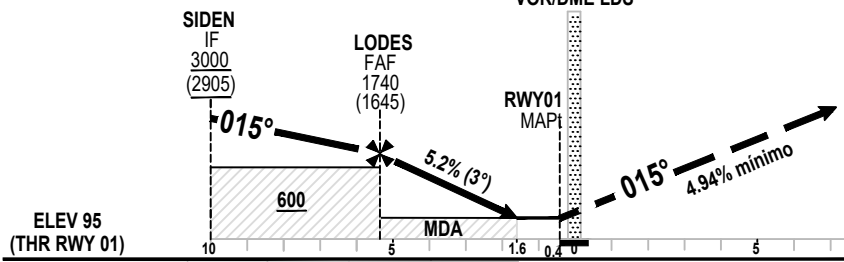
ELEVACION **95 FT**
DE AERODROMO
LAS ALTURAS ESTAN REFERIDAS
AL THR RWY 01 - ELEV 95 FT

TWR 118.3 - 122.1
ATIS 117.6

MALDONADO/Intl
C/C Carlos A. Curbelo
Laguna del Sauce
VOR Z RWY 01



Altitud de Transición 3000



APROXIMACIÓN FRUSTRADA
Ascender a 3000 FT con gradiente mínimo 4.94%: mantener rumbo 015° hasta 600 FT; virar a la derecha e interceptar RDL 040 LDS hasta BUSPI para espera. IAS MAX 210 KT

NM al VOR/DME LDS

OCA/H		A	B	C	D								
Aproximación Directa	VOR/DME	460(365)											
	VIS	1700 M											
Velocidad vertical de descenso 5.2%						KT	80	100	120	140	160	180	200
NM al VOR LDS						Min : Seg	450	550	650	750	850	950	
Altitud						Pies/Min	450	550	650	750	850	950	
Altura							5.4	4	3	2	1.6		
							1740	1419	1100	782	460		
							1645	1324	1005	687	365		

CARTA DE
APROXIMACION
POR INSTRUMENTOS
- OACI

ELEVACION **95 FT**
DE AERODROMO
LAS ALTURAS ESTAN REFERIDAS
AL THR RWY 01 - ELEV 95 FT

TWR 118.3 - 122.1
ATIS 117.6

MALDONADO/Int'l
C/C Carlos A. Curbelo
Laguna del Sauce
VOR Z RWY 01

TABULACIÓN DE DATOS AERONÁUTICOS

Aproximación VOR Z a RWY 01 desde MIBES o PAGOL	
Fijo / Punto	Coordenadas
MIBES (IAF)	34°56'57.84"S 054°55'18.89"W
PAGOL (IAF)	34°56'01.14"S 055°16'21.11"W
SIDEN (IF)	35°01'29.95"S 055°06'10.76"W
LODES (FAF)	34°56'52.63"S 055°05'51.99"W
VOR/DME LDS	34°51'29.9"S 055°05'30.2"W
BUSPI (MAHF)	34°42'39.70"S 054°59'47.20"W
LS028 (FTP) (MAPT)	34°51'52.60"S 055°05'31.73"W
RWY01	34°51'52.57"S 055°05'37.02"W

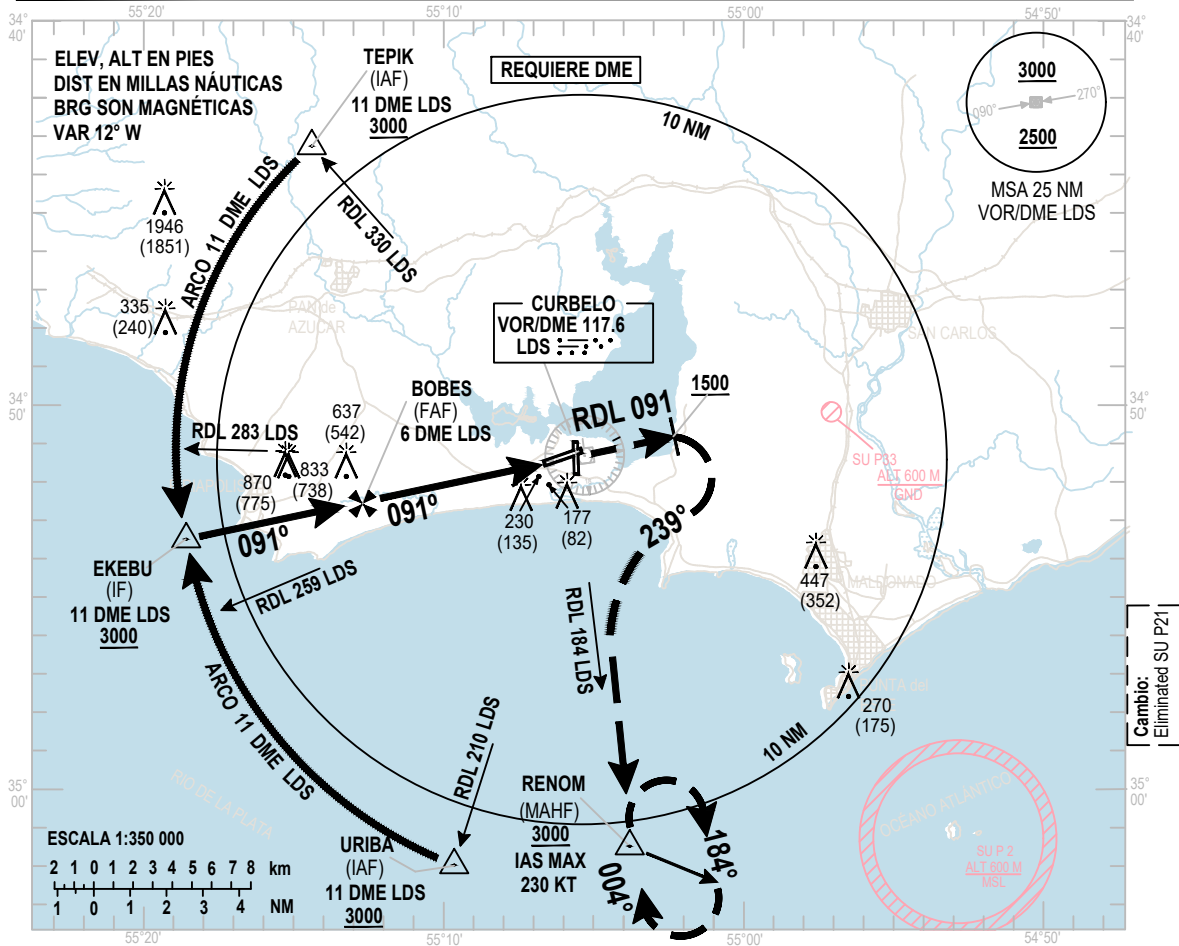
Cambio:
Nueva carta

CARTA DE
APROXIMACION
POR INSTRUMENTOS
- OACI

ELEVACION **95 FT**
DE AERODROMO
LAS ALTURAS ESTAN REFERIDAS
AL THR RWY 08 - ELEV 95 FT

TWR 118.3 - 122.1
ATIS 117.6

MALDONADO/Intl
C/C Carlos A. Curbelo
Laguna del Sauce
VOR Z RWY 08



Altitud de Transición **3000**

RDH 50

VOR/DME LDS

APROXIMACION
FRUSTRADA

EKEBU
IF
3000
(2905)

BOBES
FAF
1740
(1645)

NOTA:
5% MNM gradiente de aproximacion
frustrada hasta 1500 FT,
establecido por espacio aéreo.

Ascender a 3000 FT
mantener RDL 091 hasta
1500 FT, luego virar por
derecha rumbo 239°
interceptar RDL 184 hasta
RENOM para espera.
MAX IAS 230 KT.

ELEV 95
(THR RWY 08)

RWY08
MAPt

NM al VOR/DME LDS

Aproximación Directa	OCA/H	A	B	C	D
	VOR/DME	530(435)			
	VIS	1600 M - 2000 M ALS INOP			

Velocidad vertical de descenso 5.2%	Pies/Min	450	550	650	750	850	1000
	NM DME LDS	6	5	4	3	2.2	
Altitud Altura		1740	1415	1097	779	530	
		1645	1320	1002	684	435	

AD 2.5-38
06 OCT 2022

AIP
URUGUAY

CARTA DE
APROXIMACION
POR INSTRUMENTOS
- OACI

ELEVACION **95 FT**
DE AERODROMO
LAS ALTURAS ESTAN REFERIDAS
AL THR RWY 08 - ELEV 95 FT

TWR 118.3 - 122.1
ATIS 117.6

MALDONADO/Int'l
C/C Carlos A. Curbelo
Laguna del Sauce
VOR Z RWY 08

TABULACIÓN DE DATOS AERONÁUTICOS

Aproximación VOR Z a RWY 08 desde TEPIK o URIBA	
Fijo / Punto	Coordenadas
TEPIK (IAF)	34°43'17.26"S 055°14'24.83"W
URIBA (IAF)	35°01'58.26"S 055°09'40.21"W
EKEBU (IF)	34°53'30.75"S 055°18'39.03"W
BOBES (FAF)	34°52'36.01"S 055°12'40.47"W
LS029 (FTP) (MAPT)	34°51'40.97"S 055°06'42.04"W
RWY08	34°51'35.59"S 055°06'43.68"W
VOR/DME LDS	34°51'29.9"S 055°05'30.2"W
RENOM (MAHF)	35°01'25.02"S 055°03'48.53"W

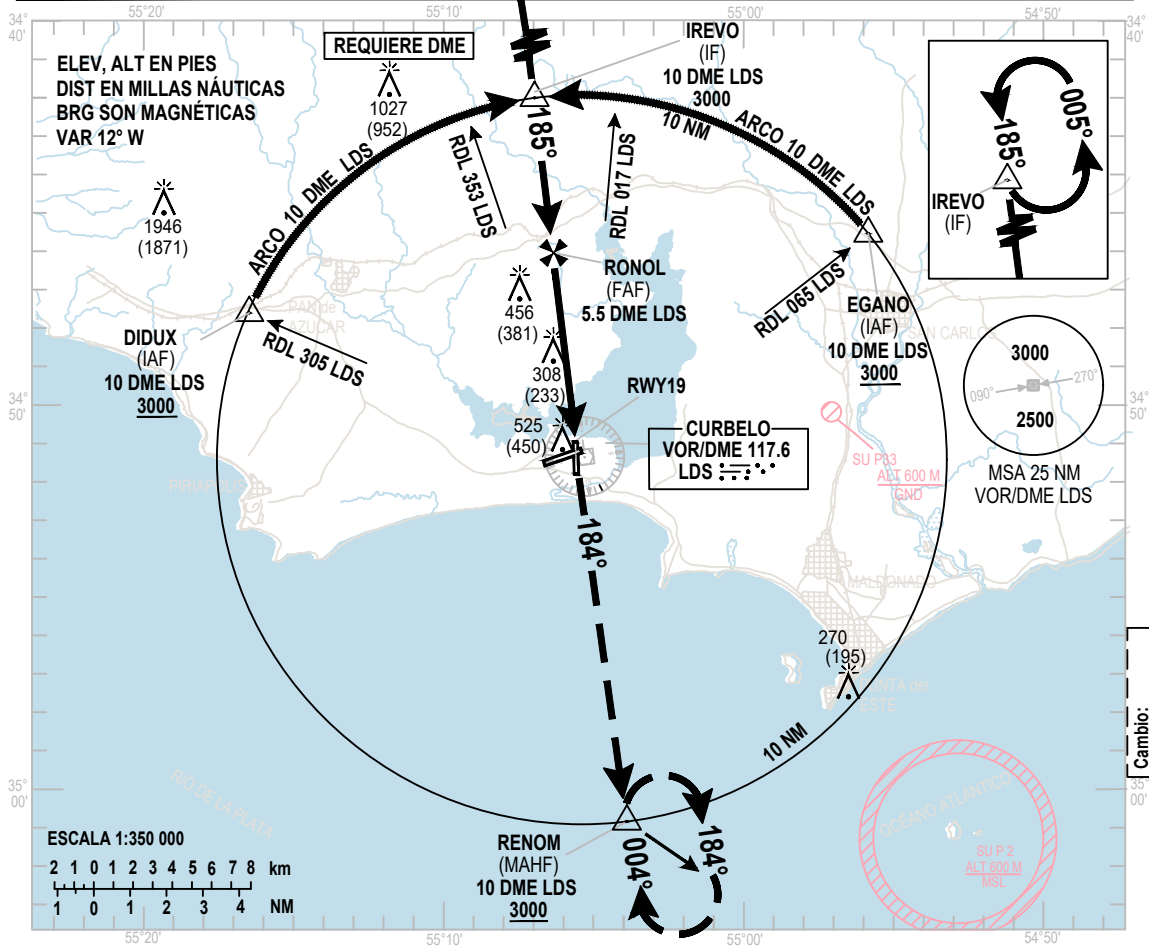
Cambio:
Nueva carta

CARTA DE
APROXIMACION
POR INSTRUMENTOS
- OACI

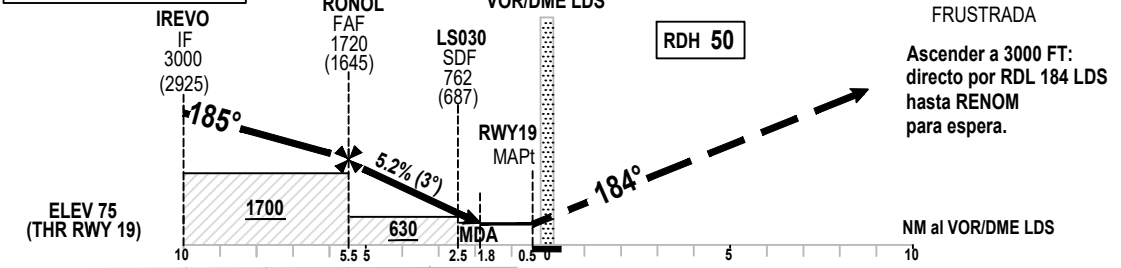
ELEVACION
DE AERODROMO **95 FT**
LAS ALTURAS ESTAN REFERIDAS
AL THR RWY 19 - ELEV 75 FT

TWR 118.3 - 122.1
ATIS 117.6

MALDONADO/Intl
C/C Carlos A. Curbelo
Laguna del Sauce
VOR Z RWY 19



Altitud de Transición **3000**



APROXIMACIÓN
FRUSTRADA

Ascender a 3000 FT:
directo por RDL 184 LDS
hasta RENOM
para espera.

OCA/H		A	B	C	D	KT						
VOR/DME		540(465)				80	100	120	140	160	180	
Aproximación Directa	VIS	1800 M - 2200 M ALS INOP				Pies/Min						
						450	550	650	750	850	950	
						NM al VOR LDS						
						5	4	3	2	1.8		
						Altitud						
						1720	1399	1080	762	540		
						Altura						
						1645	1324	1005	687	465		

CARTA DE
APROXIMACION
POR INSTRUMENTOS
- OACI

ELEVACION **95 FT**
DE AERODROMO
LAS ALTURAS ESTAN REFERIDAS
AL THR RWY 19 - ELEV 75 FT

TWR 118.3 - 122.1
ATIS 117.6

MALDONADO/Int'l
C/C Carlos A. Curbelo
Laguna del Sauce
VOR Z RWY 19

TABULACIÓN DE DATOS AERONÁUTICOS

Aproximación VOR Z a RWY 19 desde DIDUX o EGANO	
Fijo / Punto	Coordenadas
DIDUX (IAF)	34°47'33.41"S 055°16'40.20"W
EGANO (IAF)	34°45'28.83"S 054°55'47.71"W
IREVO (IF)	34°41'33.79"S 055°07'02.87"W
RONOL (FAF)	34°46'02.41"S 055°06'21.16"W
LS030 (SDF)	34°49'01.24"S 055°05'53.35"W
LS031 (FTP) (MAPT)	34°51'00.46"S 055°05'34.79"W
RWY19	34°51'00.79"S 055°05'39.56"W
VOR/DME LDS	34°51'29.9"S 055°05'30.2"W
RENOM (MAHF)	35°01'25.02"S 055°03'48.53"W

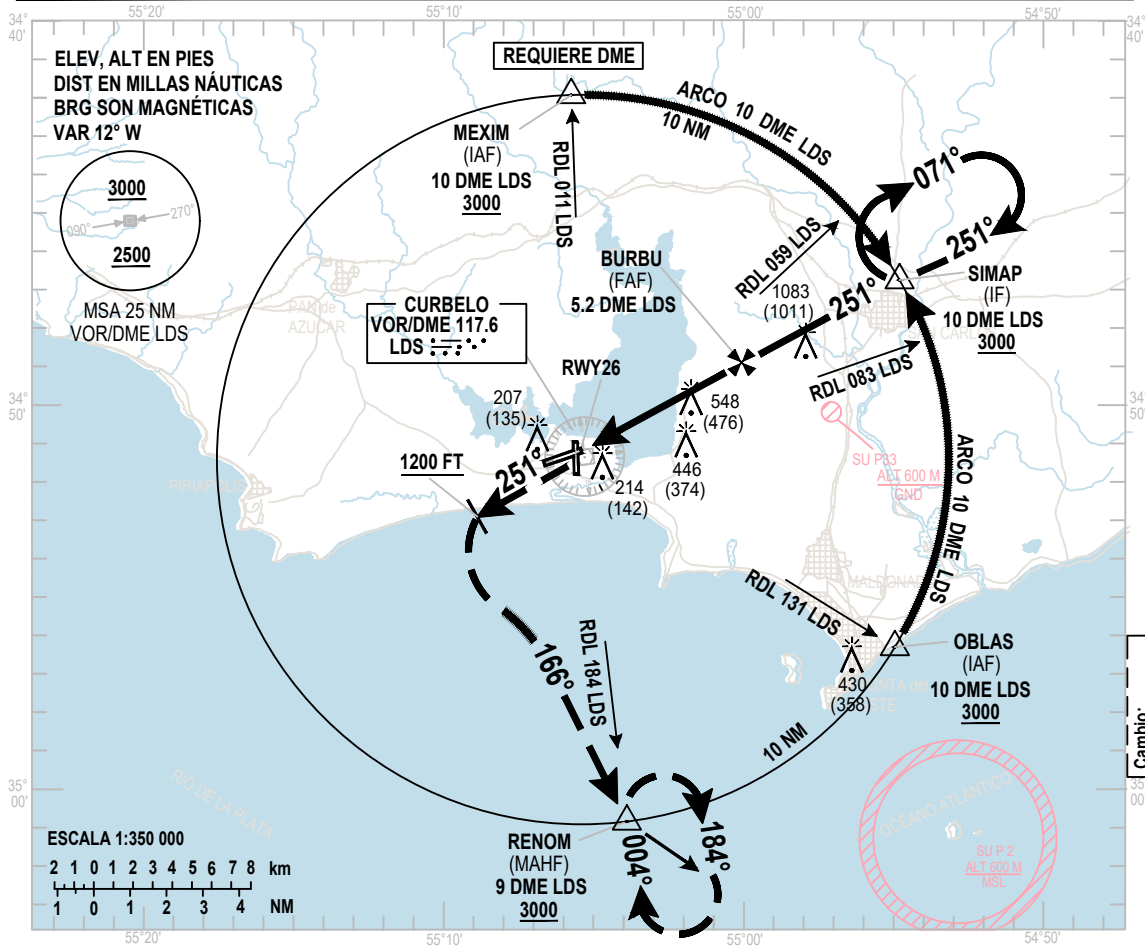
Cambio:
Nueva carta

CARTA DE
APROXIMACION
POR INSTRUMENTOS
- OACI

ELEVACION **95 FT**
DE AERODROMO
LAS ALTURAS ESTAN REFERIDAS
AL THR RWY 26 - ELEV 72 FT

TWR 118.3 - 122.1
ATIS 117.6

MALDONADO/Intl
C/C Carlos A. Curbelo
Laguna del Sauce
VOR Z RWY 26



Cambio:
Eliminada SU P21

APROXIMACIÓN FRUSTRADA

RDH 50

VOR/DME LDS

Altitud de Transición 3000

Ascender a 3000 FT: mantener RDL 251 del VOR/DME LDS hasta pasar 1200 FT; luego virar a la izquierda rumbo 166° para interceptar RDL 184 del VOR/DME LDS hasta RENOM para esperar. IAS MAX 210 KT. ELEV 72 (THR RWY 26)

NOTA: 5% MNM gradiente de aproximación frustrada hasta 1200 FT, establecido por espacio aéreo.

LS032 SDF 820 (748)
BURBU FAF 1720 (1648)
SIMAP IF 3000 (2928)

2.4 NM
5.2% (3°)
5.2 NM

251°

5%
251°

1200
800
1700

NM al VOR/DME LDS

OCA/H	A	B	C	D	KT	80	100	120	140	160	180
VOR/DME	480(408)										
VIS	1500 M - 1900 M ALS INOP										
Velocidad vertical de descenso 5.2%					Pies/Min	450	550	650	750	850	950
NM DME LDS	5	4	3	1.5	1.4						
Altitud	1720	1393	1074	597	480						
Altura	1648	1321	1002	525	408						

CARTA DE
APROXIMACION
POR INSTRUMENTOS
- OACI

ELEVACION **95 FT**
DE AERODROMO
LAS ALTURAS ESTAN REFERIDAS
AL THR RWY 26 - ELEV 72 FT

TWR 118.3 - 122.1
ATIS 117.6

MALDONADO/Int'l
C/C Carlos A. Curbelo
Laguna del Sauce
VOR Z RWY 26

TABULACIÓN DE DATOS AERONÁUTICOS

Aproximación VOR Z a RWY 26 desde MEXIM u OBLAS	
Fijo / Punto	Coordenadas
MEXIM (IAF)	34°41'29.12"S 055°05'41.38"W
OBLAS (IAF)	34°56'21.83"S 054°54'52.78"W
SIMAP (IF)	34°46'22.37"S 054°55'04.32"W
BURBU (FAF)	34°48'50.48"S 055°00'05.36"W
LS032 (SDF)	34°50'16.60"S 055°03'00.70"W
LS033 (FTP) (MAPT)	34°51'24.18"S 055°05'18.53"W
RWY26	34°51'14.69"S 055°05'23.69"W
VOR/DME LDS	34°51'29.9"S 055°05'30.2"W
RENOM (MAHF)	35°01'25.02"S 055°03'48.53"W

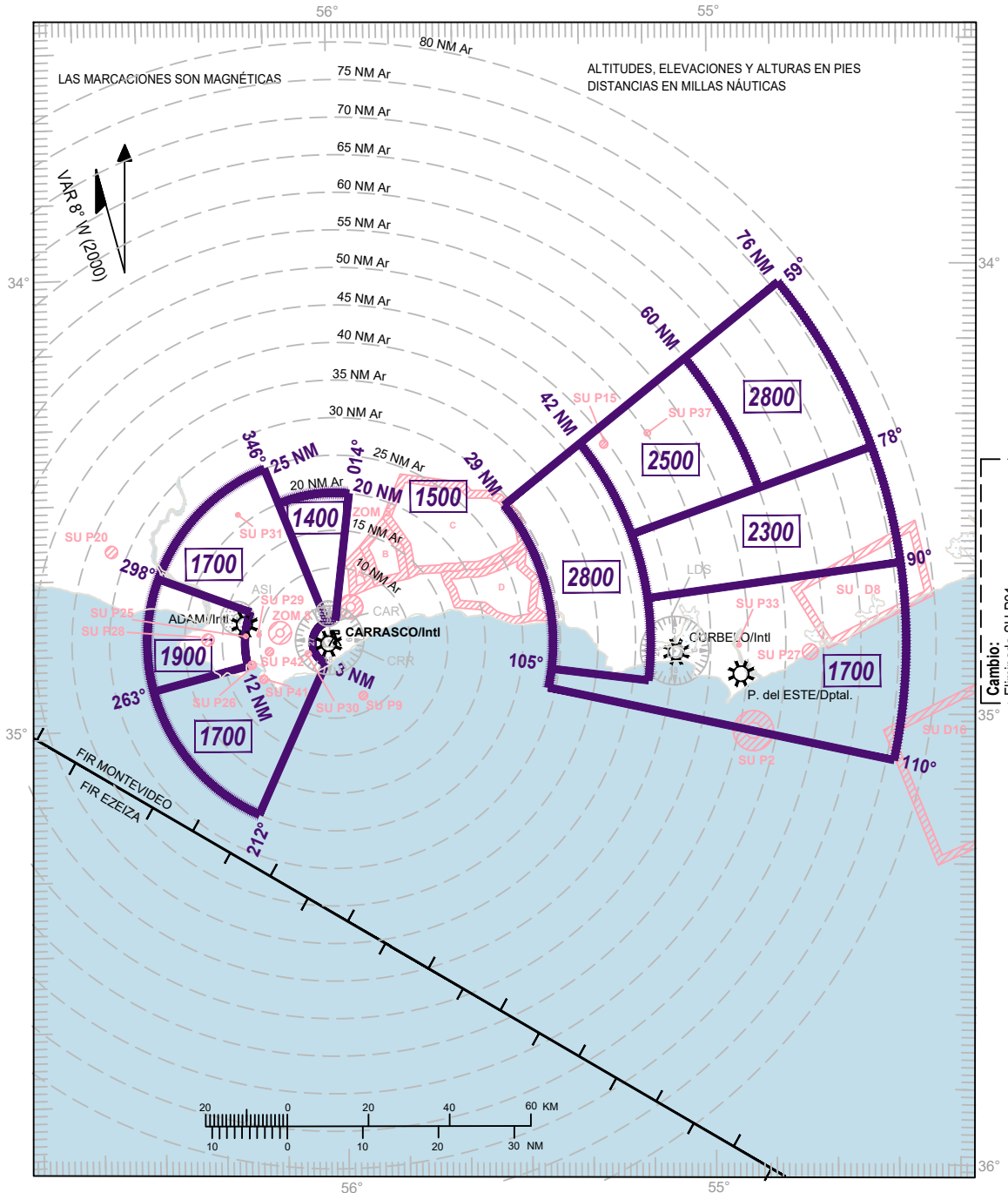
Cambio:
Nueva carta

CARTA DE ALTITUD MÍNIMA DE VIGILANCIA ATC - OACI

ELEV DE AERÓDROMO 95 FT
ALT DE TRANSICIÓN 3000 FT

SUMU APP
119.2 - 120.2

MALDONADO/Int'l
C/C Carlos A. Curbelo
Laguna del Sauce



Cambio:
Eliminada SU P21

**PÁGINA
INTENCIONALMENTE
EN BLANCO**