

# SUPLEMENTO AIP URUGUAY

Teléfono: 598 2604 0408 int.  
5101, 5203  
Telefax: 598 2604 0067  
AFTN: SUMUYNYX  
e-mail: aispub@dinacia.gub.uy

Dirección Nacional de Aviación Civil e Infraestructura Aeronáutica  
Departamento AIS  
Aeropuerto Intl de Carrasco "Gral. Cesáreo L. Berisso"  
14000 Canelones

**AIP/SUP**  
**NR S 003**  
**14 MAY 2026**

## NUEVOS PROCEDIMIENTOS DE APROXIMACIÓN POR INSTRUMENTOS SUMU ILS V RWY 25, LOC V RWY 25, ILS W RWY 25 CAT II y III

- Desde el **14 MAY 2026** entran en vigor los Procedimientos de Aproximación por Instrumentos para el Aeropuerto Intl de Carrasco:
  - **ILS V RWY 25**
  - **LOC V RWY 25**
  - **ILS W RWY 25 CAT II y III**
- Quedan **sin efecto** los Procedimientos de Aproximación por Instrumentos:
  - ILS o LOC ONLY Y RWY 25 (AIP, páginas AD 2.9-41, 2.9-42)
  - ILS Z RWY 25 (AIP, páginas AD 2.9-45, 2.9-46)
- Nueva información que ha de tenerse en cuenta, a partir de estos cambios:

Referencia	Ítem	Valor
RWY 07	COORD THR RWY 07	345031.64S 0560212.97W
	ELEV THR RWY 07	18 M / 59 FT
	COORD EXTREMO RWY 07	345038.39S 0560224.06W
	ELEV EXTREMO RWY 07	16 M / 52 FT
RWY 25	COORD THR RWY 25	344939.54S 0560047.45W
	ELEV THR RWY 25	32 M / 105 FT
	COORD EXTREMO RWY 25	344936.67S 0560042.74W
	ELEV EXTREMO RWY 25	33 M / 108 FT
ILS Cat IIIB	ILS LLZ FREQ	111.9 MHZ
	ILS LLZ	345043.32S 0560232.16W
	ILS GS FREQ	331.1 MHZ
	ILS GS	344944.03S 0560102.84W
	DME 25 ID	56X
	DME 25	344944.03S 0560102.84W

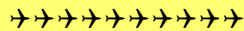
4. Páginas de la AIP que son afectadas por estos cambios:

AD 2.9-6, AD 2.9-11, AD 2.9-27, AD 2.9-28, AD 2.9-29, AD 2.9-30, AD 2.9-31, AD 2.9-37, AD 2.9-50, AD 2.9-53, AD 2.9-54, AD 2.9-56, AD 2.9-57, AD 2.9-58.

5. Nuevos **PROCEDIMIENTOS ATC PARA RODAJE CON BAJA VISIBILIDAD**

***Recordar registrar la inclusión del Suplemento en la página GEN 0.3-1  
Registro de Suplementos de la AIP***

*Reemplaza AIP SUP S 02/2026*



- X) Se prohíbe el ingreso y circulación por las calles de rodaje y pistas a todo vehículo que no esté equipado con un transmisor/receptor en frecuencia con Torre de Control. Los responsables de dichas unidades deberán estar instruidos en el uso de dicho equipo, así como de los términos y fraseología utilizados en el control de Aeródromo. En caso de falla en las comunicaciones el responsable del vehículo deberá observar las señales de Torre de Control de acuerdo a lo siguiente:

- Luz **VERDE** constante: "autorizado a circular".
- Luz **ROJA** constante: "detenga la marcha".
- Una serie de destellos **ROJOS**: "circule apartado de la zona de tránsito de Aeronaves".
- Una serie de destellos **BLANCOS**: "retorne al punto de partida de su vehículo".

Será indicación de prohibición de ingreso a las pistas y calles de rodaje, el encendido de las luces, demarcatorias de cualesquiera de las pistas, y calles de rodaje.

- XI) Se prohíbe la circulación de vehículos por la calle de rodaje que une la plataforma Suroeste con la plataforma SUR.

### 3. Rodaje hacia y desde los puestos de estacionamiento

☛ Toda aeronave civil o militar estacionada y con "motores apagados" que se disponga a salir de este AD, deberá comunicar con "Carrasco Torre" 118.1 MHZ (frecuencia primaria) o 121.8 MHZ (frecuencia secundaria), a efectos de obtener únicamente información de condiciones MET, RWY en uso (en caso de que el ATIS se encuentre inoperativo), aprobación de FPL, SID, código SSR y DLY prevista para puesta en marcha de motores. El servicio de control de Aeródromo (Carrasco TWR) no suministra autorizaciones de puesta en marcha o retroceso, ni servicio de control de rodaje en plataforma ni servicio de dirección de plataforma, así como no emite ningún tipo de autorización en la calle de rodaje GOLF ni en otras áreas de plataforma.

☛ Comunicarán con "Carrasco Torre" 118.1 MHZ (Secundaria 121.8 MHZ) para recibir servicio de control, información y alerta en el área de maniobras. Las ACFT operando en plataforma y calle de rodaje G, recibirán solamente información de tránsito disponible en la medida de lo posible.

☛ Con procedimientos LPV activos, las aeronaves comunicarán con Carrasco Torre en 121.8 MHZ para recibir aprobación de FPL, SID, código SSR, DLY e instrucciones de rodaje en el área de maniobras.

### CONTROL, COORDINACION Y SUPERVISION DE LA PLATAFORMA

El control, la coordinación y la supervisión de las plataformas son jurisdicción de la **Gerencia de Operaciones del explotador Aeroportuario (Puerta del Sur S.A.)**. Queda excluido de dicha jurisdicción el control o regulación del movimiento de aeronaves en las plataformas, los que se regirán conforme a lo establecido en el Anexo 2, Reglamentación del Aire 3.2 Prevención de colisiones - 3.2.2.7 -Movimiento de las aeronaves en la superficie. Las disposiciones contenidas en esta parte, propenden a que los usuarios en general puedan realizar las labores inherentes a la operación de las aeronaves con el máximo de seguridad para ello, es menester el cumplimiento estricto de las disposiciones que se señalan a continuación:

- I) Los usuarios deberán en todos los casos, solicitar a la Gerencia de Operaciones del explotador aeroportuario antes de la llegada de las aeronaves, los puestos de estacionamiento a utilizar.

#### 4. Procedimientos para la operación de la aeronave 747-8

##### 4.1 Aterrizaje del 747-8F:

Aterrizaje en Pista 07: salir por TWY E, luego seguir por TWY B hacia TWY D, luego rodar hacia Pista 25, salir por TWY C hacia TWY G y proseguir a Puesto de Estacionamiento 12.

Aterrizaje en Pista 25: giro de 180° al final de Pista, rodar sobre Pista 07, salir por TWY C hacia TWY G y proseguir a Puesto de Estacionamiento 12.

##### 4.2 Aterrizaje del 747-8 (intercontinental):

Aterrizaje en Pista 07: salir por TWY E, luego seguir por TWY B hacia TWY D, hacia estacionamiento o salir por TWY D y proseguir a Puesto de Estacionamiento 32 a 35, según lo asignado.

Aterrizaje en Pista 25: giro de 180° al final de Pista, rodar sobre Pista 07, salir por TWY D y proseguir a Puesto de Estacionamiento 32 a 35, según lo asignado.

##### 4.3 Despegue del 747-8F:

Despegue por Pista 07: desde el Puesto de Estacionamiento, continuar por TWY G hacia TWY C, luego rodar por Pista 25 hacia el final, para proseguir a realizar giro de 180° para despegar.

Despegue por Pista 25: desde el Puesto de Estacionamiento, continuar por TWY G hacia TWY C, luego rodar por Pista 07, salir por TWY D hacia TWY E y luego TWY B para proseguir a Pista 25 para despegar.

##### 4.4 Despegue del 747-8 (intercontinental):

Despegue por Pista 07: desde el Puesto de Estacionamiento, continuar por TWY D, luego rodar por Pista 25 hacia el final, para proseguir a realizar giro de 180° para despegar.

Despegue por Pista 25: desde el Puesto de Estacionamiento, continuar por TWY D hacia TWY B, para proseguir a Pista 25 para despegar.

##### 4.5 Estacionamiento:

Para 747-8F: Puesto de Estacionamiento 12 en Plataforma Comercial II.

Para 747-8 (intercontinental): Puestos de Estacionamiento 32 a 35 en Plataforma Comercial I.

##### 4.6 Observaciones:

Aeronave 747-8F rodando desde/hacia Puesto de Estacionamiento 12 a través de TWY G verá reducida la separación de borde de ala a 8.3 M si existe alguna aeronave estacionada en los Puestos 9 a 11. Esa parte de TWY G se la considerará como una línea de rodaje. Mantener velocidad de rodaje a 12 KT o menos.

Líneas de delimitación diseñadas para aeronave A340-600

Vehículo "Follow Me" disponible a solicitud.

#### 5. PROCEDIMIENTOS ATC PARA RODAJE CON BAJA VISIBILIDAD

##### OPERACIONES ILS

Con Procedimientos de Visibilidad Reducida (LVP) en vigor (Visibilidad menor a 550 M indicados en los RVR de pista 25 o techo de nubes menor a 200 FT (61 M según METAR/SPECI) únicamente se autorizarán operaciones en pista 25.

☛ OPERACIONES ILS CAT II/III

☛ (Se requiere aeronave certificada y tripulación habilitada para las aproximaciones y rodajes CAT II/III).

☛ Los siguientes procedimientos serán aplicables cuando el RVR sea inferior a 550 M y/o una altura de decisión (DH) inferior 200 FT (61 M)

☛ Áreas sensibles del ILS

☛ Las áreas sensibles del ILS están protegidas por un sistema de Barras de Parada de color rojo en calles de rodaje Alfa, Bravo, Charlie, Delta y Eco.

☛ Las aeronaves y vehículos deberán detenerse antes de la Barra de Parada cuando la misma esté iluminada en rojo.

☛ Las aeronaves que estén arribando deberán notificar “Pista Libre” una vez liberada la pista y luego de haber cruzado la barra de parada correspondiente.

☛ Aterrizaje – Rodaje

☛ Las aeronaves que arriben deberán liberar la pista 25 por calle de rodaje Alfa (o Charlie según corresponda) y continuar por esta, hasta la calle de rodaje Golf, hasta el puesto de estacionamiento asignado.

☛ En caso de desorientación o duda respecto de su posición, las tripulaciones deberán detener la aeronave e informar inmediatamente a TWR, quien retransmitirá la solicitud de FOLLOW ME al servicio de plataforma responsable del guiado. Durante el seguimiento de dicho vehículo, la responsabilidad de mantener la separación con el vehículo será del comandante de la aeronave.

☛ En caso de falla de comunicaciones, la aeronave mantendrá su posición, una vez liberada el área sensible del ILS, aguardará la llegada de un vehículo FOLLOW ME.

☛ Estacionamiento en las posiciones 9 a 12 y 26 a 35

☛ Se realizará por calle de rodaje Alfa (o Charlie, según sea autorizado) y por esta, hasta la calle de rodaje en plataforma Golf, hasta el puesto de estacionamiento asignado.

☛ Despegue – Rodaje hasta umbral de pista 25

☛ Los pilotos deberán abstenerse de solicitar demora para puesta en marcha, retroceso o permisos de rodaje, cuando las condiciones meteorológicas sean inferiores a los valores mínimos establecidos para el despegue.

☛ Las aeronaves deberán rodar por la calle de rodaje en plataforma Golf hasta calle de rodaje Delta, continuar por calle de rodaje Bravo hasta la barra de parada anterior al ingreso a pista 25, salvo otra autorización expresa emitida por la Torre de Control.

- ☛ Se utilizarán marcadores de posición geográfica (Pink Spots) publicadas en Plano de Aeródromo para Movimientos en Tierra - OACI, para ordenar y secuenciar a las aeronaves en las calles de rodaje tanto al arribo (1G) como a la partida (1B y 2B).
- ☛ El valor mínimo requerido para despegue será de 75 M (en condición estable o con tendencia al aumento) en los RVR de umbral 25 y punto medio.
- ☛ Sólo se autorizarán despegues de pista 25.
- ☛ En condiciones de visibilidad reducida se dispondrá (a requerimiento) del vehículo de "Follow Me" en las condiciones establecidas anteriormente.

PLANO DE AERODROMO PARA  
MOVIMIENTOS EN TIERRA - OACI

ELEV PLATAFORMA  
15 (49)

TWR 118.1 - 121.8  
PLATAFORMA 000.0

MONTEVIDEO/Int'l  
Carrasco "Gral.  
Cesareo L. Berisso"

ELEVACIONES EN METROS (Y PIES)  
DIMENSIONES EN METROS  
LAS MARCACIONES SON MAGNETICAS

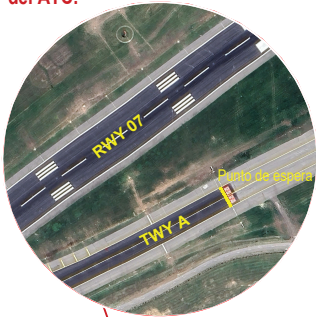
LUCES DE BORDE EN  
TODAS LAS CALLES  
DE RODAJE  
ELEV 15 (51)

AUTH GIRO 180° AERONAVES  
PESADAS (HEAVY) EN  
EXTREMO RWY 07, 01, 19

ANCHURA CALLES DE  
RODAJE 23

HS 1: Precaución - Especial atención a  
la señalización (Punto de Espera en  
rodaje TWY A) y a las instrucciones  
del ATC.

VAR 12° N - 2025  
ANUAL VARIACION 0.8° N



BAJA VISIBILIDAD

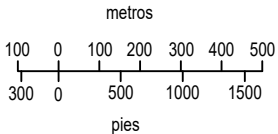


ELEV 15 (49)

ELEV 19 (62)

ELEV 18 (59)

NO USABLE en caso que una ACFT CAT "E" o superior se encuentre LDG, DEP, TAX sobre RWY 07/25, o TAX sobre TWY "A" hacia RWY 07. En dichos casos, utilizar



CLAVE	
RODAJE - PUNTO ESPERA APCH RWY	-----
BARRA DE PARADA	.....
DIRECCIÓN DE LLEGADA	←
DIRECCIÓN DE SALIDA	→
LUZ DE EJE DE RWY	•
LUZ DE EJE DE TWY	•
COORD MARCAS DE POSICIÓN GEOGRÁFICA (PINK SPOT)	
1B	344952.30S 0560056.35W
2B	344948.31S 0560049.80W
1G	345015.56S 0560119.78W

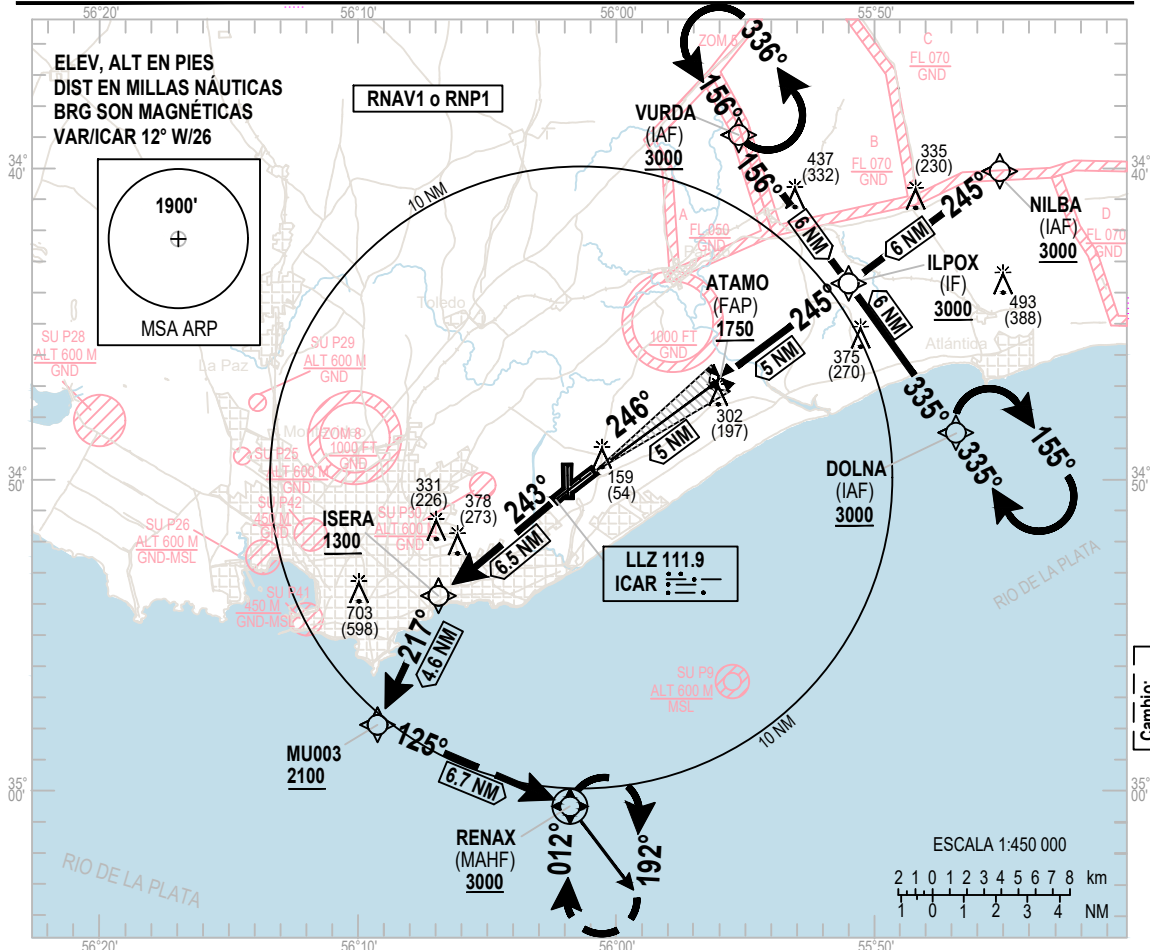
Cambio: Nuevo plano

CARTA DE APROXIMACION POR INSTRUMENTOS - OACI

ELEVACION DE AERODROMO 105 FT  
LAS ALTURAS ESTAN REFERIDAS AL THR RWY 25 - ELEV 105 FT

TWR 118.1 - 121.8  
APP 119.2 - 120.2

MONTEVIDEO/Intl  
Carrasco "Gral. Av. Cesáreo L. Berisso"  
ILS V RWY 25



APROXIMACION FRUSTRADA

NOTA:  
3.3% MNM gradiente de aproximación frustrada hasta 2100 FT, establecido por espacio aéreo.

ILS RDH 53

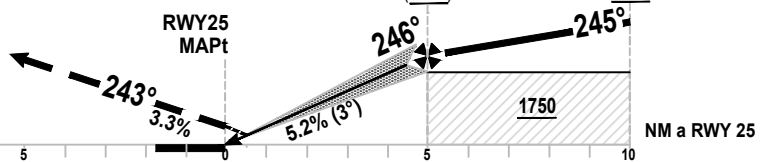
Altitud de Transición 3000

Ascender a 3000 FT:  
DCT a ISERA, cruzar con 1300 FT o superior, luego a MU003, cruzar con 2100 FT o superior, luego viraje por izquierda a RENAIX para espera.

RWY25 MAPt

ATAMO  
FAP  
1750  
(1645)

ILPOX  
IF  
3000  
(2895)



ELEV 105  
(THR RWY 25)

		OCA/H	A	B	C	D						
Aproximación Directa	ILS		305 (200)				KT	80	100	120	140	160
	VIS		RVR 750 M - 1200 M ALS INOP 800 M - 1200 M ALS INOP				Pies/Min	425	531	637	743	849
							NM RWY 25	5	4	3	2	1.0
							Altitud	1750	1432	1113	795	476
							Altura	1645	1327	1008	690	371

CARTA DE  
APROXIMACION  
POR INSTRUMENTOS  
- OACI

ELEVACION **105 FT**  
DE AERODROMO  
LAS ALTURAS ESTAN REFERIDAS  
AL THR RWY 25 - ELEV 105 FT

TWR 118.1 - 121.8  
APP 119.2 - 120.2

MONTEVIDEO/Int'l  
Carrasco "Gral. Av.  
Cesáreo L. Berisso"  
ILS V RWY 25

DESCRIPCIÓN TABULAR

ILS V RWY 25											
Número de Serie	Descriptor de Ruta	Identificador de Punto	Sobrevuelo	Rumbo °M(°T)	Variación Magnética	Distancia (NM)	Dirección de giro	Altitud (FT)	Límite de Velocidad (Knots/h)	VPA/ TCH	Especificación de Navegación
010	IF	NILBA	-	-	-	-	-	+3000	-	-	RNAV 1
020	TF	ILPOX	-	245(233.4)	-	6.00	-	+3000	-	-	RNAV 1
010	IF	VURDA	-	-	-	-	-	+3000	-	-	RNAV 1
020	TF	ILPOX	-	156(143.5)	-	6.00	-	+3000	-	-	RNAV 1
010	IF	DOLNA	-	-	-	-	-	+3000	-	-	RNAV 1
020	TF	ILPOX	-	335(323.4)	-	6.00	-	+3000	-	-	RNAV 1
010	IF	ILPOX	-	-	-	-	-	+3000	-	-	RNAV 1
020	TF	ATAMO	-	245(233.5)	-	5.00	-	+1750	-	-3.0°	ILS
040	TF	RWY25	Si	246(233.5)	-	5.01	-	158	-	-	ILS
050	TF	ISERA	-	243(231.4)	-	6.46	-	+1300	(-210)	-	RNAV 1
060	TF	MU003	-	216(203.9)	-	4.58	-	+2100	-	-	RNAV 1
070	TF	RENAX	Si	125(113.3)	-	6.74	-	+3000	-	-	RNAV 1
080	HM	RENAX	Si	012(360.0)	-	-	R	+3000	-	-	RNAV 1

LISTA DE PUNTOS DE RECORRIDO

ILS V RWY 25	
Identificador del Punto de Recorrido	Coordenadas
NILBA	34°40'07.21"S 055°45'11.33"W
VURDA	34°38'52.30"S 055°55'21.80"W
DOLNA	34°48'31.70"S 055°46'41.63"W
ILPOX	34°43'42.08"S 055°51'01.97"W
ATAMO	34°46'40.92"S 055°55'54.55"W
RWY25	34°49'39.54"S 056°00'47.45"W
ICAR (LLZ)	34°50'43.32"S 056°02'32.16"W
ISERA	34°53'42.70"S 056°06'54.22"W
MU003	34°57'52.03"S 056°09'15.47"W
RENAX	35°00'32.19"S 056°01'43.22"W

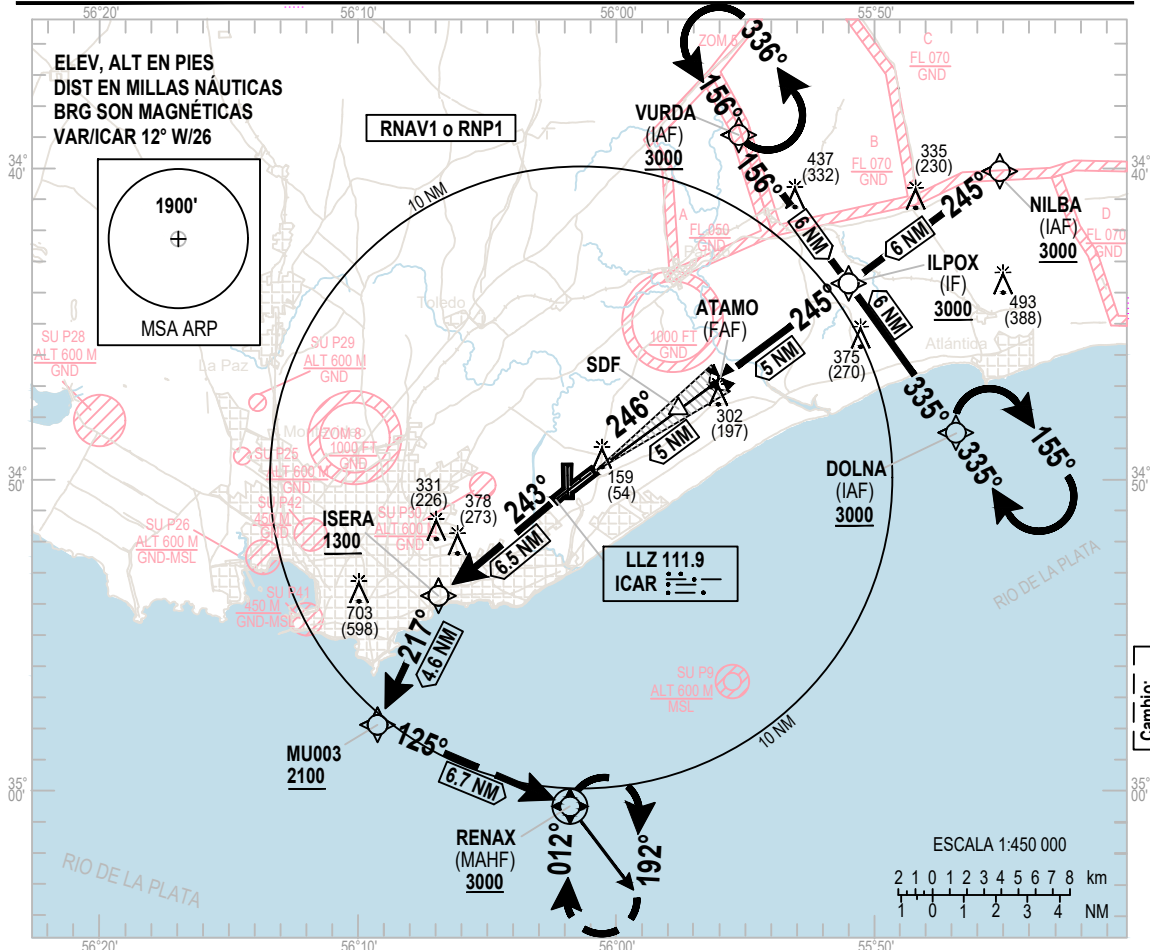
Cambio:  
Nueva carta

CARTA DE APROXIMACION POR INSTRUMENTOS - OACI

ELEVACION DE AERODROMO **105 FT**  
LAS ALTURAS ESTAN REFERIDAS AL THR RWY 25 - ELEV 105 FT

TWR 118.1 - 121.8  
APP 119.2 - 120.2

MONTEVIDEO/Intl  
Carrasco "Gral. Av. Cesáreo L. Berisso"  
LOC V RWY 25



APROXIMACION FRUSTRADA

NOTA:  
3.3% MNM gradiente de aproximación frustrada hasta 2100 FT, establecido por espacio aéreo.

ILS RDH 53

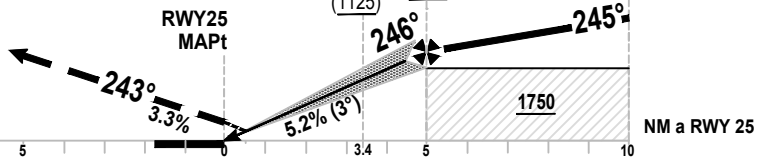
Altitud de Transición 3000

Ascender a 3000 FT:  
DCT a ISERA, cruzar con 1300 FT o superior, luego a MU003, cruzar con 2100 FT o superior, luego viraje por izquierda a RENAX para espera.

RWY25 MAPt

ATAMO  
SDF 1230 (1125)  
FAF 1750 (1645)

ILPOX  
IF 3000 (2895)



ELEV 105  
(THR RWY 25)

		OCA/H	A	B	C	D							
Aproximación Directa	LOC	450 (345)											
	VIS	900 M - 1600 M ALS INOP											
							KT	80	100	120	140	160	
							ATAMO - RWY25 (5 NM)						
							Velocidad vertical de descenso 5,2%	Pies/Min	425	531	637	743	849
							NM RWY 25	5	4	3	2	1.0	
							Altitud	1750	1432	1113	795	476	
							Altura	1645	1327	1008	690	371	

CARTA DE  
APROXIMACION  
POR INSTRUMENTOS  
- OACI

ELEVACION **105 FT**  
DE AERODROMO  
LAS ALTURAS ESTAN REFERIDAS  
AL THR RWY 25 - ELEV 105 FT

TWR 118.1 - 121.8  
APP 119.2 - 120.2

MONTEVIDEO/Intl  
Carrasco "Gral. Av.  
Cesáreo L. Berisso"  
LOC V RWY 25

DESCRIPCIÓN TABULAR

LOC V RWY 25											
Número de Serie	Descriptor de Ruta	Identificador de Punto	Sobrevuelo	Rumbo °M(°T)	Variación Magnética	Distancia (NM)	Dirección de giro	Altitud (FT)	Límite de Velocidad (Knots/h)	VPA/ TCH	Especificación de Navegación
010	IF	NILBA	-	-	-	-	-	+3000	-	-	RNAV 1
020	TF	ILPOX	-	245(233.4)	-	6.00	-	+3000	-	-	RNAV 1
010	IF	VURDA	-	-	-	-	-	+3000	-	-	RNAV 1
020	TF	ILPOX	-	156(143.5)	-	6.00	-	+3000	-	-	RNAV 1
010	IF	DOLNA	-	-	-	-	-	+3000	-	-	RNAV 1
020	TF	ILPOX	-	335(323.4)	-	6.00	-	+3000	-	-	RNAV 1
010	IF	ILPOX	-	-	-	-	-	+3000	-	-	RNAV 1
020	TF	ATAMO	-	245(233.5)	-	5.00	-	+1750	-	-3.0°	LOC
020	TF	SDF	-	245(233.5)	-	1.61	-	+1230	-	-3.0°	LOC
040	TF	RWY25	Si	246(233.5)	-	3.39	-	158	-	-	LOC
050	TF	ISERA	-	243(231.4)	-	6.46	-	+1300	(-210)	-	RNAV 1
060	TF	MU003	-	217(205.0)	-	4.58	-	+2100	-	-	RNAV 1
070	TF	RENAX	Si	125(113.3)	-	6.74	-	+3000	-	-	RNAV 1
080	HM	RENAX	Si	012(360.0)	-	-	R	+3000	-	-	RNAV 1

LISTA DE PUNTOS DE RECORRIDO

LOC V RWY 25	
Identificador del Punto de Recorrido	Coordenadas
NILBA	34°40'07.21"S 055°45'11.33"W
VURDA	34°38'52.30"S 055°55'21.80"W
DOLNA	34°48'31.70"S 055°46'41.63"W
ILPOX	34°43'42.08"S 055°51'01.97"W
ATAMO	34°46'40.92"S 055°55'54.55"W
RWY25	34°49'39.54"S 056°00'47.45"W
ICAR (LLZ)	34°50'43.32"S 056°02'32.16"W
ISERA	34°53'42.70"S 056°06'54.22"W
MU003	34°57'52.03"S 056°09'15.47"W
RENAX	35°00'32.19"S 056°01'43.22"W
SDF	34°47'38.54"S 055°57'29.10"W

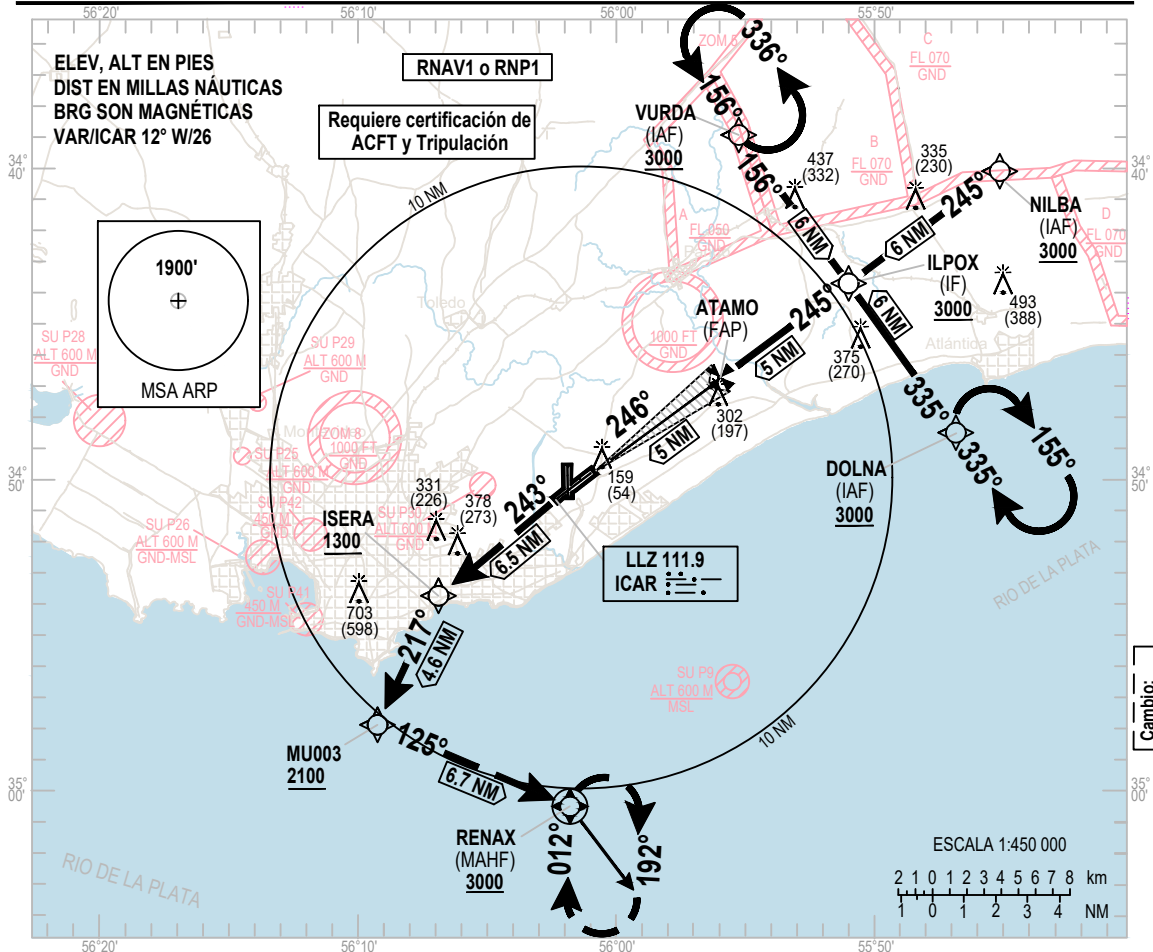
Cambio:  
Nueva carta

CARTA DE APROXIMACION POR INSTRUMENTOS - OACI

ELEVACION DE AERODROMO **105 FT**  
LAS ALTURAS ESTAN REFERIDAS AL THR RWY 25 - ELEV 105 FT

TWR 118.1 - 121.8  
APP 119.2 - 120.2

MONTEVIDEO/Intl  
Carrasco "Gral. Av. Cesáreo L. Berisso"  
ILS W RWY 25 CAT II y III



APROXIMACION FRUSTRADA

NOTA:  
3.3% MNM gradiente de aproximación frustrada hasta 2100 FT, establecido por espacio aéreo.

ILS RDH 53

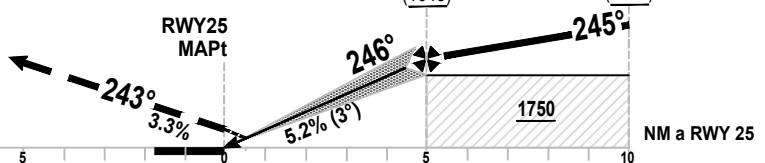
Altitud de Transición 3000

Ascender a 3000 FT:  
DCT a ISERA, cruzar con 1300 FT o superior, luego a MU003, cruzar con 2100 FT o superior, luego viraje por izquierda a RENAX para espera.

RWY25 MAPt

ATAMO  
FAP  
1750  
(1645)

ILPOX  
IF  
3000  
(2895)



ELEV 105  
(THR RWY 25)

		OCA/H	A	B	C	D							
Aproximación Directa	CAT II			205 (100)			KT	80	100	120	140	160	
	VIS			RVR 300 M			ATAMO - RWY25 (5 NM)						
	CAT III - A			155 (50)			Velocidad vertical de descenso 5,2%	Pies/Min	425	531	637	743	849
	VIS			RVR 175 M			NM RWY 25						
	CAT III - B			Fail passive: < 50			5	4	3	2	1.0		
	VIS			RVR 125 M			Altitud	1750	1432	1113	795	476	
	CAT III - B			Fail operational: No DH			Altura	1645	1327	1008	690	371	
	VIS			RVR 75 M									

CARTA DE  
APROXIMACION  
POR INSTRUMENTOS  
- OACI

ELEVACION **105 FT**  
DE AERODROMO  
LAS ALTURAS ESTAN REFERIDAS  
AL THR RWY 25 - ELEV 105 FT

TWR 118.1 - 121.8  
APP 119.2 - 120.2

MONTEVIDEO/Int'l  
Carrasco "Gral. Av.  
Cesáreo L. Berisso"  
ILS W RWY 25 CAT II y III

DESCRIPCIÓN TABULAR

ILS W RWY 25 CAT II y III											
Número de Serie	Descriptor de Ruta	Identificador de Punto	Sobrevuelo	Rumbo °M(°T)	Variación Magnética	Distancia (NM)	Dirección de giro	Altitud (FT)	Límite de Velocidad (Knots/h)	VPA/ TCH	Especificación de Navegación
010	IF	NILBA	-	-	-	-	-	+3000	-	-	RNAV 1
020	TF	ILPOX	-	245(233.4)	-	6.00	-	+3000	-	-	RNAV 1
010	IF	VURDA	-	-	-	-	-	+3000	-	-	RNAV 1
020	TF	ILPOX	-	156(143.5)	-	6.00	-	+3000	-	-	RNAV 1
010	IF	DOLNA	-	-	-	-	-	+3000	-	-	RNAV 1
020	TF	ILPOX	-	335(323.4)	-	6.00	-	+3000	-	-	RNAV 1
010	IF	ILPOX	-	-	-	-	-	+3000	-	-	RNAV 1
020	TF	ATAMO	-	245(233.5)	-	5.00	-	+1750	-	-3.0°	ILS
030	TF	RWY25	Si	246(233.5)	-	5.01	-	158	-	-	ILS
040	TF	ISERA	-	243(231.4)	-	6.46	-	+1300	(-210)	-	RNAV 1
050	TF	MU003	-	216(203.9)	-	4.58	-	+2100	-	-	RNAV 1
060	TF	RENAX	Si	125(113.3)	-	6.74	-	+3000	-	-	RNAV 1
070	HM	RENAX	Si	012(360.0)	-	-	R	+3000	-	-	RNAV 1

LISTA DE PUNTOS DE RECORRIDO

ILS W RWY 25 CAT II y III	
Identificador del Punto de Recorrido	Coordenadas
NILBA	34°40'07.21"S 055°45'11.33"W
VURDA	34°38'52.30"S 055°55'21.80"W
DOLNA	34°48'31.70"S 055°46'41.63"W
ILPOX	34°43'42.08"S 055°51'01.97"W
ATAMO	34°46'40.92"S 055°55'54.55"W
RWY25	34°49'39.54"S 056°00'47.45"W
ICAR (LLZ)	34°50'43.32"S 056°02'32.16"W
ISERA	34°53'42.70"S 056°06'54.22"W
MU003	34°57'52.03"S 056°09'15.47"W
RENAX	35°00'32.19"S 056°01'43.22"W

Cambio:  
Nueva carta